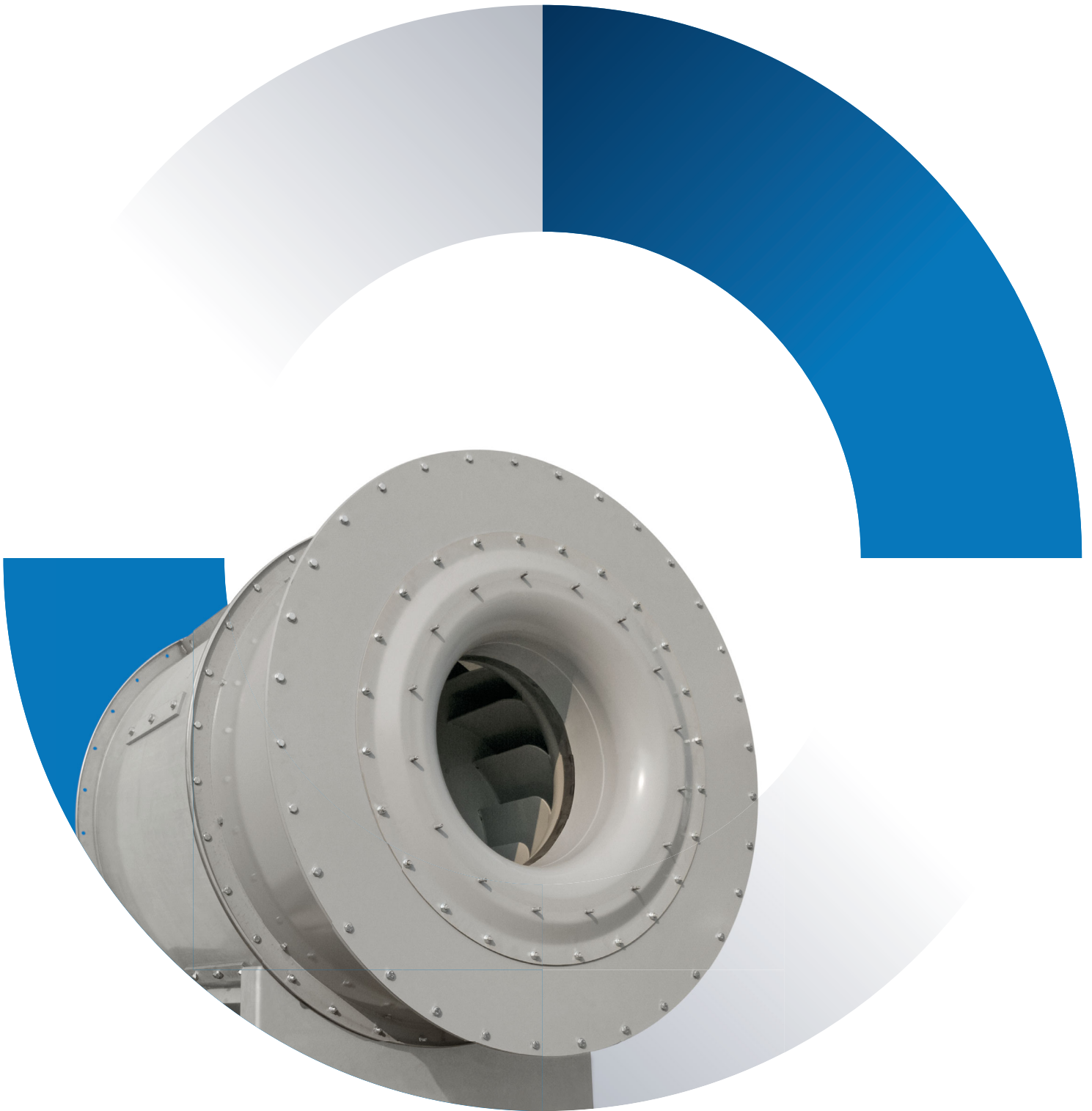


FMIX

VENTILATORE ELICOCENTRIFUGO
MIXED FLOW FAN





FMIX



Ventilatore elicocentrifugo direttamente accoppiato. Girante di disegno speciale di tipo centrifugo idonea per operare all'interno di una cassa di tipo assiale. Prodotto in acciaio al carbonio protetto dalla corrosione tramite verniciatura che comprende un ciclo cataforetico di vernice catodica epossidica RAL 7045 e uno strato finale di smalto bicomponente poliuretano all'acqua RAL 7045 a base di resine acriliche.

Ventilatore adatto per essere installato in luogo con pericolo di esplosione conforme alla direttiva 2014/34/UE (ATEX). Temperatura ambiente tra -20°C/+40°C, pressione ambientale (assoluta) tra 0,8 bar / 1,1 bar, in accordo con EN 14986.

- Gas:
⊕ 2G IIB+H2 T3

Motore 2G IICT3 e kit elettrico certificato ATEX.

Directly coupled helico-centrifugal fan. Special designed centrifugal impeller suitable to operate inside an axial casing. Manufactured from steel sheet protected with primer spread with cathophoretic cycle of RAL 7045 epoxy cathodic paint and a final two-component water-based polyurethane enamel RAL 7045 layer based on acrylic resins.

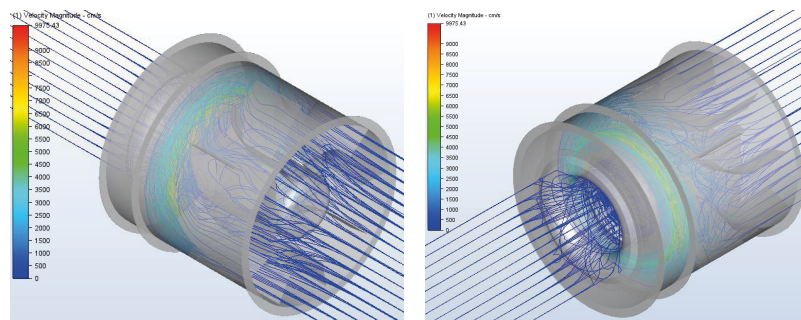
Explosion proof version fan in accordance with 2014/34/UE (ATEX). Ambient temperature -20°C to +40°C, ambient pressure (abs.) 0,8 bar to 1,1 bar according to EN 14986.

- Gas:
⊕ 2G IIB+H2 T3

Motor 2G IICT3 and electrical kit ATEX certified.

| QUADRO DI APPLICAZIONE TABLE OF APPLICATIONS | |
|---|--|
| Tipologia del fluido Air Type | Quantità di polvere Dust quantity (mg/m ³) |
| Aria pulita Clean air | <50 |

COME FUNZIONA / HOW IT WORKS

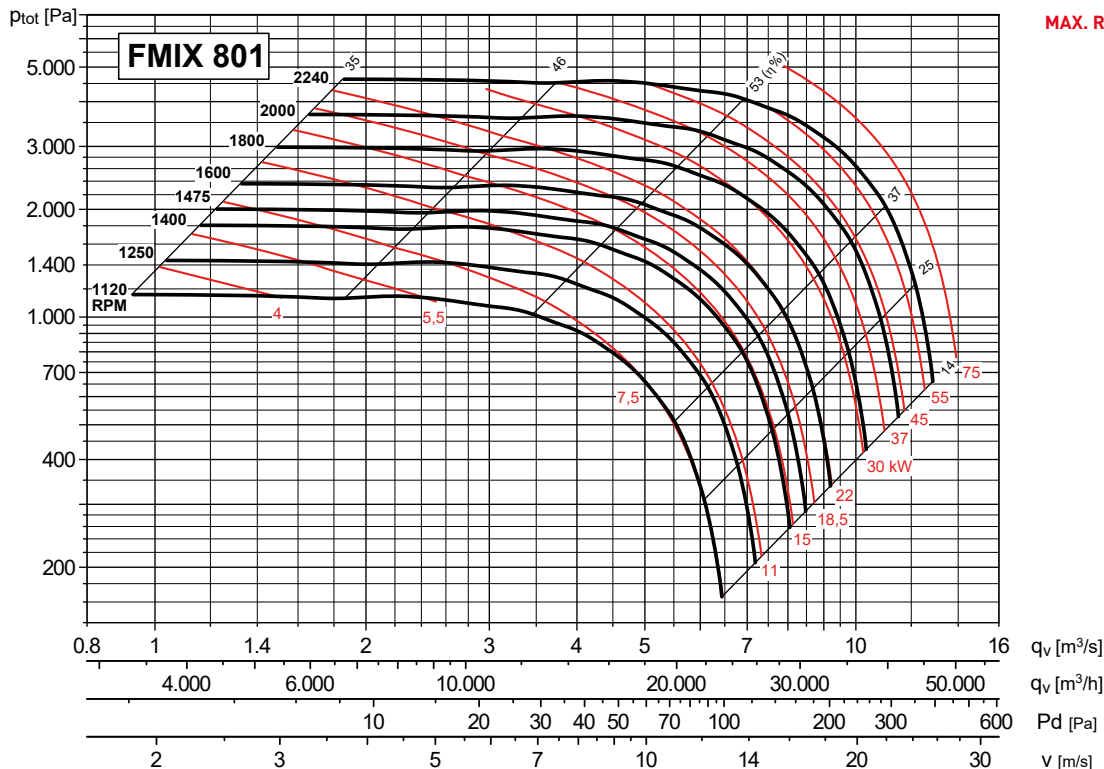


CARATTERISTICHE TECNICHE / TECHNICAL FEATURES

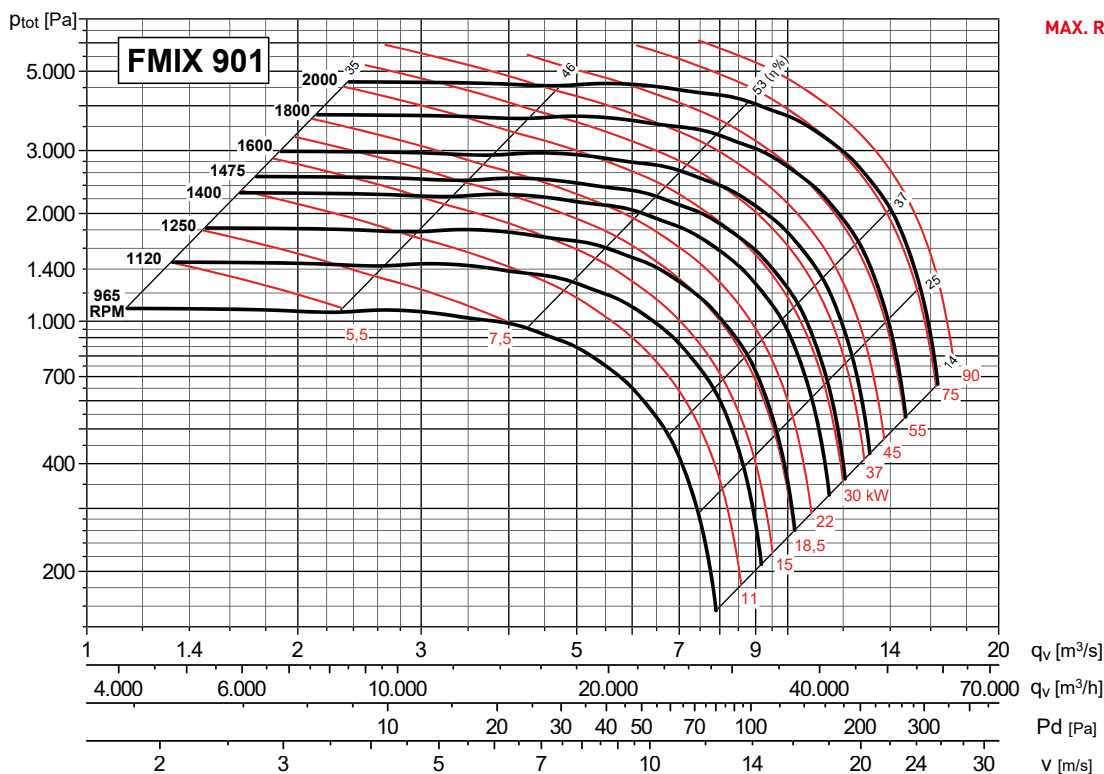
| Modello Model | Velocità Speed (r.p.m.) | Potenza Motore Motor power (kW) | Grandezza motore Motor size | Massima portata Maximum airflow (m ³ /h) | Livello pressione sonora 1m Sound pressure level at 1m (dB(A)) |
|------------------|-------------------------------|---|--------------------------------------|---|--|
| 4 POLI / 4 POLES | | | | | |
| FMIX 801 N4A | 1.490 | 18,5 | 180M4 | 30.635 | 87 |
| FMIX 901 N4A | 1.490 | 37 | 225S4 | 43.619 | 89 |
| FMIX 1001 N4A | 1.490 | 75 | 280S4 | 59.834 | 91 |
| FMIX 1121 N4A | 1.490 | 110 | 315S4 | 84.062 | 91 |

CURVA CARATTERISTICA (in premente) / PERFORMANCE CURVES (at outlet)

- Ptot: Pressione totale in Pa.
- Ptot: Total pressure in Pa.



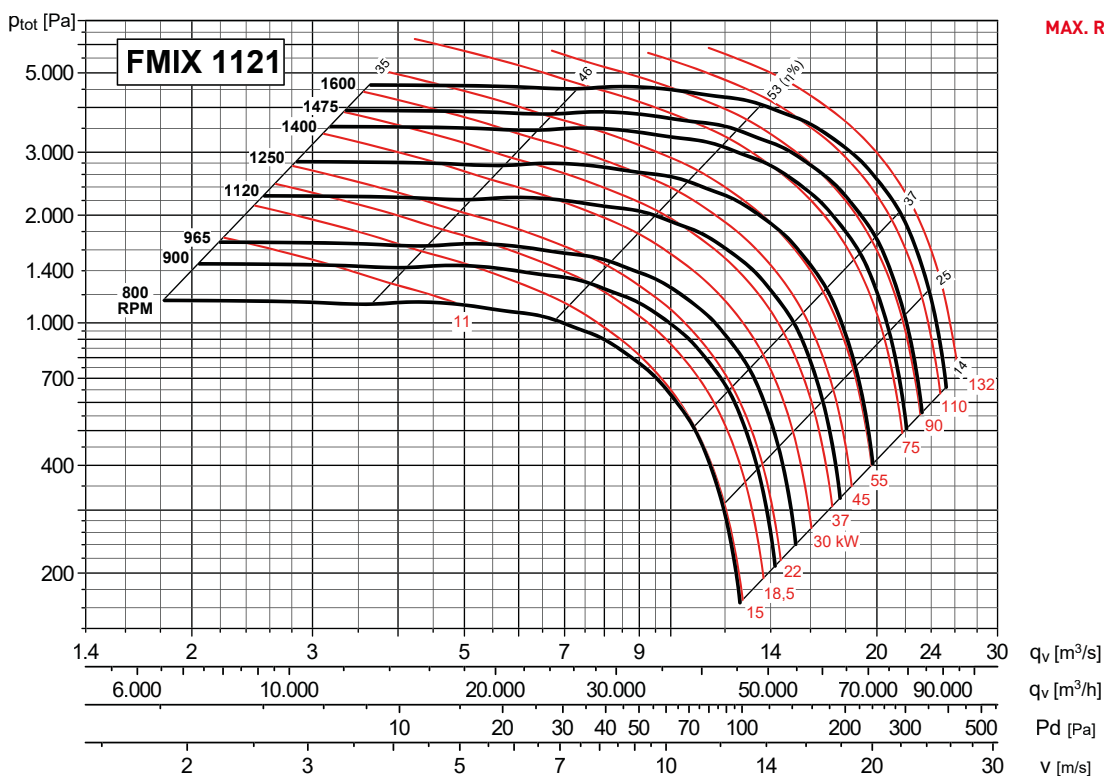
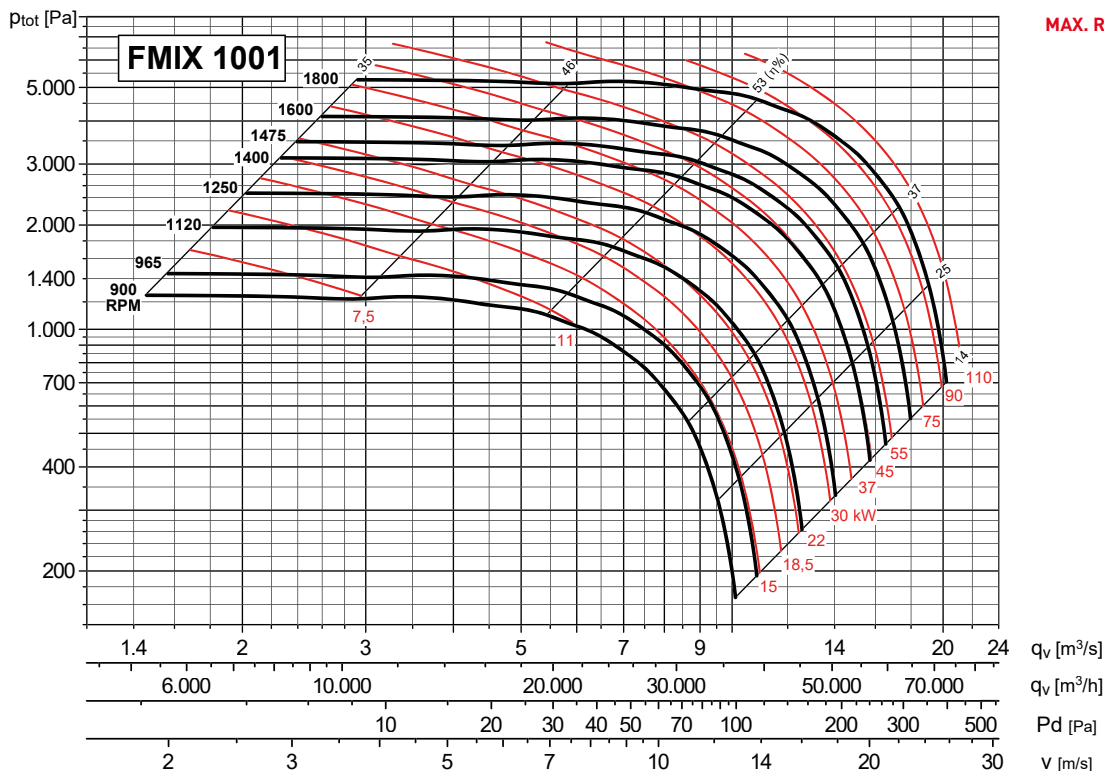
MAX. RPM 1900



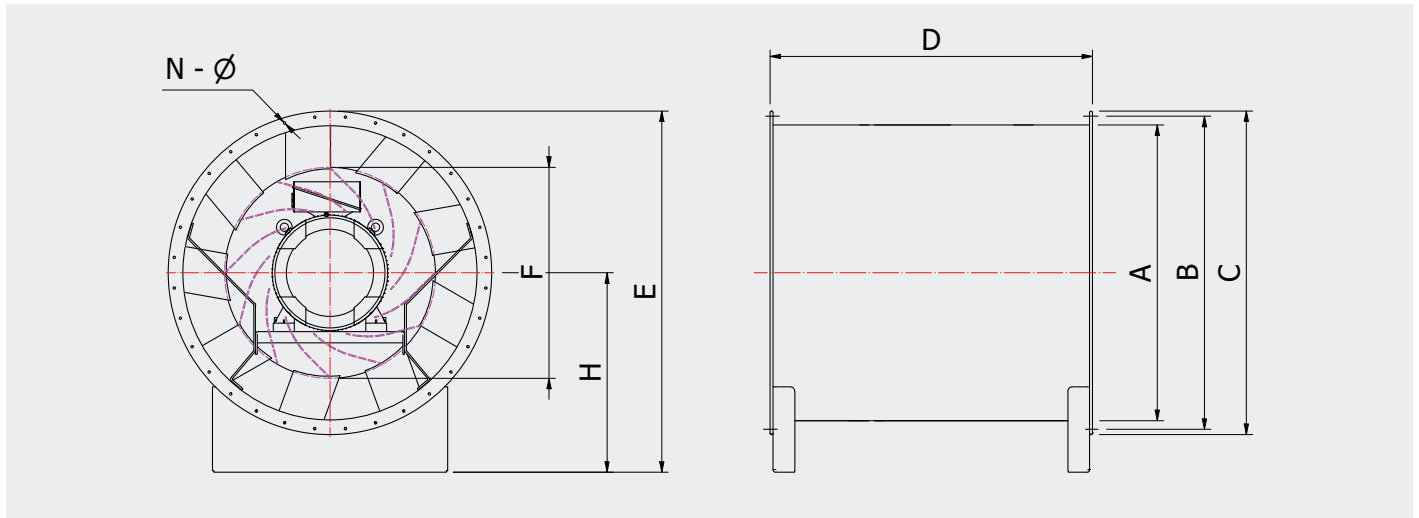
MAX. RPM 1700

CURVA CARATTERISTICA (in premente) / PERFORMANCE CURVES (at outlet)

- Ptot: Pressione totale in Pa.
- Ptot: Total pressure in Pa.



DIMENSIONI (mm) / DIMENSIONS (mm)



| Modelo Model | A | B | C | D | E | F | H | N° | φ | Motor Frame Size |
|-----------------|------|------|------|------|------|------|------|----|----|---------------------|
| 801 | 1120 | 1200 | 1248 | 1250 | 1374 | 800 | 750 | 24 | 12 | 180M |
| 901 | 1250 | 1337 | 1380 | 1500 | 1540 | 900 | 850 | 24 | 12 | 225S |
| 1001 | 1400 | 1491 | 1540 | 1750 | 1720 | 1000 | 950 | 32 | 12 | 280S |
| 1121 | 1600 | 1663 | 1730 | 2000 | 1925 | 1120 | 1060 | 32 | 14 | 315S |

AMMORTIZZATORI / ANTI VIBRATION MOUNTS

| Ammortizzatori di serie / Suggested AV mounts | |
|---|--------------------------|
| Ventilatore/Fan | Esecuzione/Arrangement 4 |
| 801 | 4 x AZ 39 |
| 901 | 4 x AZ 39 |
| 1001 | 4 x AZ 51 |
| 1121 | 4 x AZ 51 |

Technical drawing of the AZ 39 vibration mount. It shows a perspective view, a side view with dimensions 39 (height), 3 (width), and 170 (length), and a top view with dimensions Ø106 (outer diameter), Ø88 (inner diameter), Ø13 (hole diameter), 140 (width), and M12 (thread size).

| Tipo Type | Carico per 4 ammortizzatori Load for 4 AV mounts (kg) | Peso Weight (kg) |
|--------------|---|------------------------|
| AZ 39 | 631÷1250 | 0,7 |

Technical drawing of the AZ 51 vibration mount. It shows a perspective view, a side view with dimensions 51,5 (height), 4 (width), and 150 (length), and a top view with dimensions 132 (width), 168 (length), Ø110 (inner diameter), 132 (width), 168 (length), Ø13 (hole diameter), and M16 (thread size).

| Tipo Type | Carico per 4 ammortizzatori Load for 4 AV mounts (kg) | Peso Weight (kg) |
|--------------|---|------------------------|
| AZ 51 | 1251÷2500 | 1,8 |

Dichiarazione limitazione della responsabilità

La riproduzione, anche parziale, del contenuto di questo catalogo è consentita soltanto con la specifica autorizzazione della Ferrari Ventilatori Industriali S.p.A.

Ferrari Ventilatori Industriali S.p.A. (FVI), pur assicurando il massimo impegno al fine di garantire la correttezza e la completezza delle informazioni presenti in questo catalogo, non può essere ritenuta responsabile in ordine ad eventuali errori, inesattezze ed omissioni.

FVI si riserva il diritto di apportare modifiche al catalogo e ai prodotti in qualsiasi momento senza preavviso.*

Salvo ove diversamente indicato o sostituito da un accordo legale specifico, FVI non si assume alcuna responsabilità per eventuali perdite o danni di qualsiasi tipo derivanti dall'uso di questo catalogo e/o delle informazioni ivi contenute.

Disclaimer

Reproduction, even partial, of the contents of this catalog is permitted only with the specific authorization of Ferrari Ventilatori Industriali S.p.A.

Ferrari Ventilatori Industriali S.p.A. (FVI), while ensuring the utmost commitment to ensure the correctness and completeness of the information in this catalogue, cannot be held responsible for any errors, inaccuracies and omissions.

FVI reserves the right to make changes to the catalogue and products at any time without notice.

Unless otherwise indicated or replaced by a specific legal agreement, FVI assumes no responsibility for any loss or damage of any kind resulting from the use of this catalogue and / or the information contained therein.



FERRARI VENTILATORI INDUSTRIALI, S.P.A.

Via Marchetti, 28
36071 Arzignano (Vicenza) - Italia
T. +39 0444 471100
F. +39 0444 471105
sales@ferrariventilatori.com
www.ferrariventilatori.com