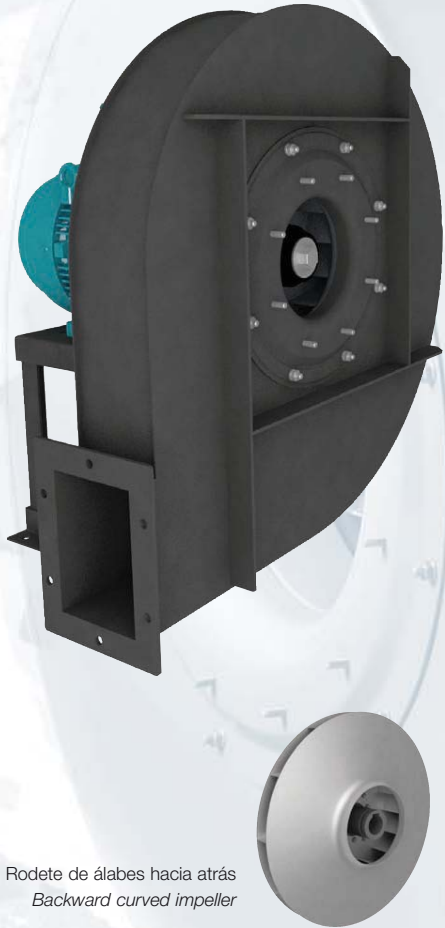




VENTILADORES CENTRÍFUGOS DE ALTA PRESIÓN CON RODETE DE ÁLABES CURVADOS HACIA ATRÁS

HIGH PRESSURE BACKWARD CURVED CENTRIFUGAL FANS

CRGT



Rodete de álabes hacia atrás
Backward curved impeller

Ventilador centrífugo de acoplamiento directo y simple aspiración. Fabricados en **chapa de acero protegida contra la corrosión por pintura poliéster**. Rodete de **álabes curvados hacia atrás**, con acabado cincado en frío, equilibrado dinámicamente. Temperaturas del aire a transportar -10°C/+120°C en continuo. Preparados para transportar aire limpio. Orientación estándar LG-270.

Motores

De 2 polos, de alta eficiencia **IE 2**, tensión de alimentación trifásica 230/400V 50Hz hasta 3 kW y 400/690V 50Hz para potencias superiores. Protección **IP55, Clase F**.

Bajo pedido

- Fabricación en diferentes materiales constructivos.
- Motores de 4 polos.
- Motores de 2 velocidades.
- Versiones de 60 Hz.

*Direct coupled, single inlet centrifugal fan. Manufactured from **steel sheet protected with anti-corrosion polyester paint coating**. Backward-curved blade impeller, dynamically balanced. Designed to continuously circulate air from -10°C up to 120°C. Suitable for transporting clean air. Standard orientation LG-270.*

Motors

2 pole, **IE 2** high efficiency, three-phase 230/400V 50Hz up to 3 kW and 400/690V 50Hz for higher powers. **IP55, Class F** protection.

On request

- Manufactured from different materials.
- 4 pole motors.
- 2-speed motors.
- 60 Hz versions.
- Painted in different RAL colour.

- Pintura en diferentes RAL.
- Versión RD.
- Versión sin pie soporte (MB-Motor Brida).
- Versión para alta temperatura: hasta 250°C (versiones R: con rodete de refrigeración).
- Trampilla de inspección, purga de drenaje, distintos tipos de estanqueidad a nivel de voluta y de paso de eje.

Versiones "ATEX"

Versiones antiexplosivas según la directiva ATEX:

- **ExII2/-G (paso de aire antichispas motor standard).**
- **Seguridad aumentada** ⚡ **II2G EExeII3.**
- **Antideflagrantes** ⚡ **II2G EExdIIBT5 o EExdIICT4.**
- **Motor DIP** ⚡ **ExII3D tD 125°C o 135°C para ambientes con polvo no conductivo.**
- **Temperatura ambiente desde -30°C hasta +40°C.**

- RD version.
- Fan with no supporting stand (MB-Motor Flange).
- High-temperature versions (up to 250°C) (R versions: with cooling impeller).
- Inspection door, draining, weather seal on scroll and shaft access.

ATEX versions

Explosion proof versions in accordance to ATEX Directive:

- **ExII2/-G (Non-Sparking standard ATEX motor).**
- **Increase safety** ⚡ **II2G EExeII3.**
- **Flame proof** ⚡ **II2G EExdIIBT5 or EExdIICT4.**
- **Dusty surrounding** ⚡ **ExII3D tD 125°C or 135°C, with dust Ignition Proof motor.**
- **Ambient temperature from -30°C up to 40°C.**

CUADRO DE APLICACIONES TABLE OF APPLICATIONS

Aire a transportar Air Type		
Aire limpio / Clean air	●	
Ligeramente polvoriento / Low dust	●	
Polvoriento / Medium dust	●	
Muy polvoriento / Heavy dust	●	
Materia sólida / Solid material	●	
Fibra / Fibre	●	
●	Totalmente recomendado / Strongly recommended	
●	Posible pero no aconsejable / Possible but not advisable	
●	No posible / Not possible	

CRGT

Ventiladores centrífugos de alta presión con rodete de álabes curvados hacia atrás
High pressure centrifugal fans with backward curved impeller



■ Características técnicas / Technical characteristics

Es imprescindible comprobar que las características eléctricas (voltaje, intensidad, frecuencia, etc.) del motor que aparecen en la placa del mismo son compatibles con las de la instalación.

Before installation check that product electrical characteristics listed on the data plate label (Voltage, power, frequency etc) match those of the intended electrical supply.

Modelo Model	Velocidad Speed (r.p.m.)	Potencia motor Motor power (kW)	Intensidad motor 400V Maximum absorbed current 400V (A)	Caudal máximo Maximum airflow (m ³ /h)	Nivel presión sonora Sound pressure level at 1,5 m (dB(A))
2 POLOS / 2 POLE					
CRGT/2-502 4	2890	4	7,49	2.535	75
CRGT/2-501 3	2890	3	5,64	1.895	76,3
CRGT/2-501 4	2890	4	7,49	2.866	76,3
CRGT/2-562 4	2890	4	7,49	2.276	78
CRGT/2-562 5,5	2930	5,5	10,20	3.460	78,3
CRGT/2-561 5,5	2930	5,5	10,20	2.854	80
CRGT/2-561 7,5	2920	7,5	13,07	4.054	79,9
CRGT/2-632 7,5	2920	7,5	13,07	3.334	82
CRGT/2-632 11	2930	11	20,40	5.003	82,1
CRGT/2-631 11	2930	11	20,40	4.903	83,6
CRGT/2-631 15	2945	15	27,60	5.841	83,7
CRGT/2-712 15	2945	15	27,60	5.902	85,6
CRGT/2-712 18,5	2930	18,5	33,70	7.002	85,5
CRGT/2-711 18,5	2930	18,5	33,70	6.164	87,2
CRGT/2-711 30	2950	30	53,06	8.389	87,4
CRGT/2-802 22	2940	22	39,10	5.828	89,4
CRGT/2-802 37	2945	37	65,80	10.255	89,4
CRGT/2-801 30	2950	30	53,06	7.385	91
CRGT/2-801 45	2955	45	78,00	12.001	91
CRGT/2-902 45	2955	45	78,00	10.390	92,9
CRGT/2-902 55	2955	55	95,00	14.395	92,9
CRGT/2-901 55	2955	55	95,00	10.846	94,6
CRGT/2-901 75	2970	75	129,00	17.174	94,7
CRGT/2-1002 75	2970	75	129,00	13.585	96,4
CRGT/2-1002 110	2975	110	188,00	20.233	96,4
CRGT/2-1001 110	2975	110	188,00	19.546	98
CRGT/2-1001 132	2975	132	223,00	23.598	98
CRGT/2-1122 132	2975	132	223,00	19.400	99,7
CRGT/2-1122 185	2975	185	314,00	28.106	99,7

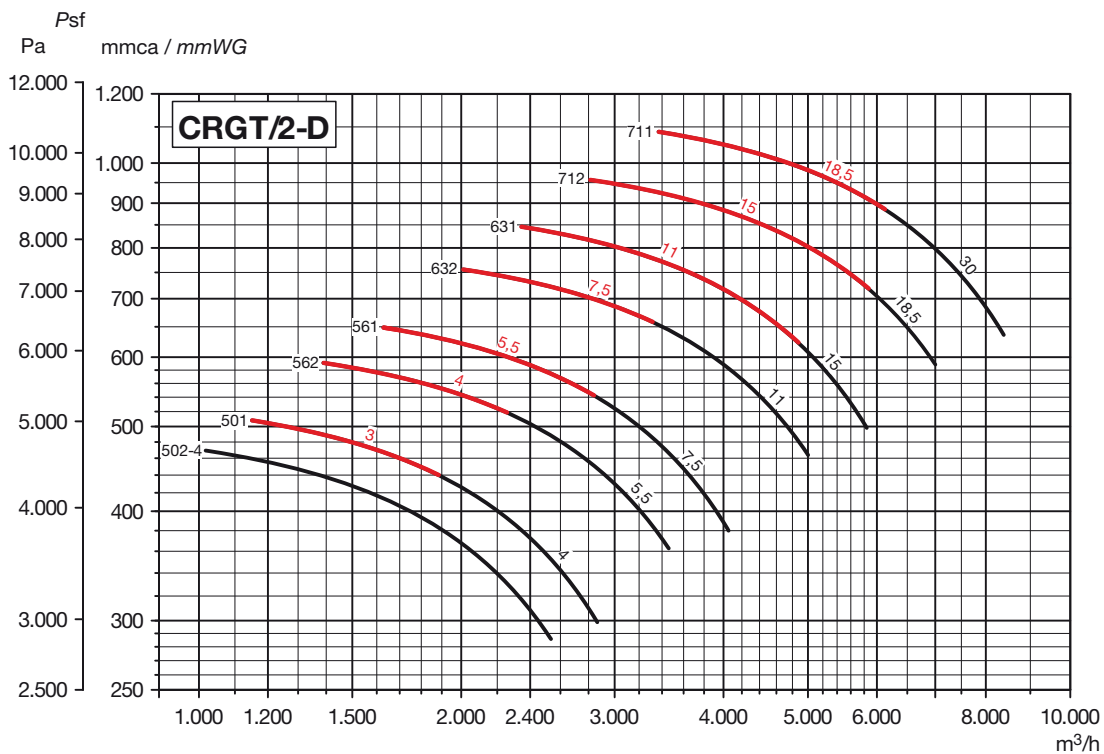
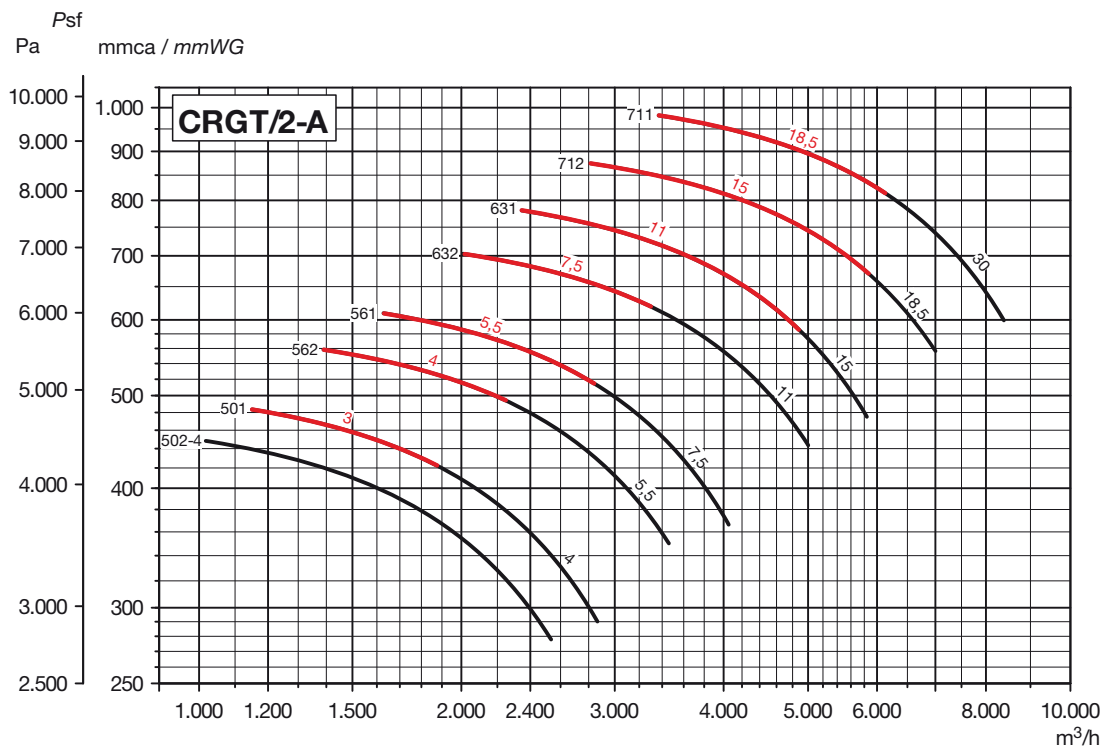
CRGT

Ventiladores centrífugos de alta presión con rodete de álabes curvados hacia atrás
High pressure centrifugal fans with backward curved impeller

■ Curvas características / Performance curves

- Ventiladores ensayados con la aspiración y la descarga entubadas.
- Caudal en m³/h.
- Psf: Presión estática en mmca y Pa.
- A: Aspiración; D: Descarga.

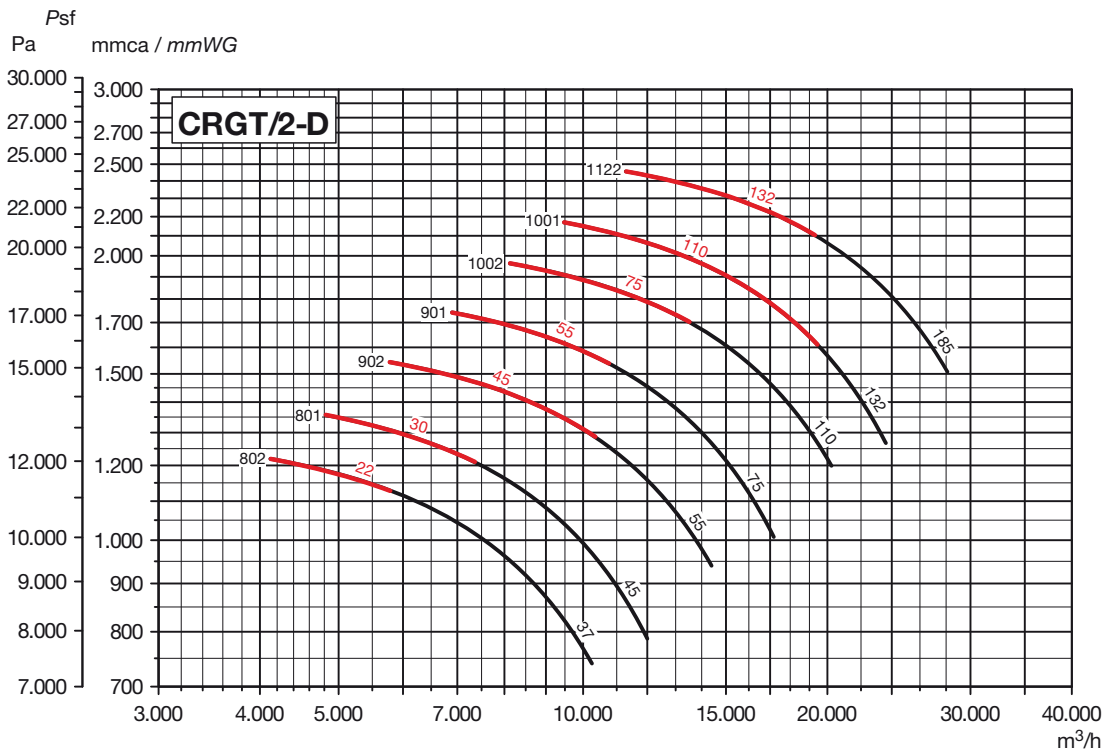
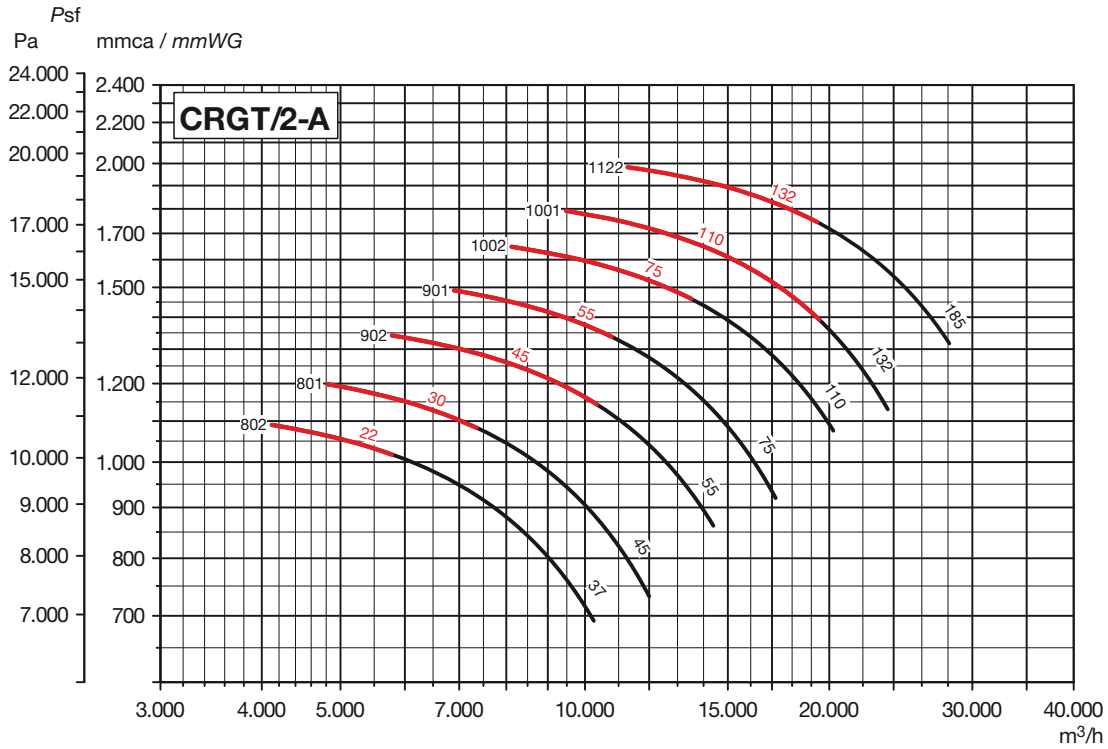
- Fan ducted on both inlet and outlet sides.
- Air volume in m³/h.
- Psf: Static pressure in mmWG and Pa.
- A: Inlet; D: Outlet.



■ Curvas características / Performance curves

- Ventiladores ensayados con la aspiración y la descarga entubadas.
- Caudal en m³/h.
- P_{sf}: Presión estática en mmca y Pa.
- A: Aspiración; D: Descarga.

- Fan ducted on both inlet and outlet sides.
- Air volume in m³/h.
- P_{sf}: Static pressure in mmWG and Pa.
- A: Inlet; D: Outlet.



■ Dimensiones (mm) (modelos desde 501 hasta 801) / Dimensions (mm) (models from 501 to 801)

DESCARGA ORIENTABLE
(excepto 180° y 225°)
DISCHARGE ADJUSTABLE
(except 180° and 225°)

* Nos reservamos el derecho a utilizar distintos fabricantes de motores, y por lo tanto, los datos indicados para esta cota pueden variar.
* We reserve right to supply different motors and hence data of this dimension may change.

ORIENTACIONES / POSITIONS

LG	0°	45°	90°	135°	180°	225°	270°	315°		
RD	0°	45°	90°	135°	180°	225°	270°	315°		
	H			H2			H3		H1	

Orientación estándar: LG270°. El resto de las orientaciones se fabrican Bajo pedido.

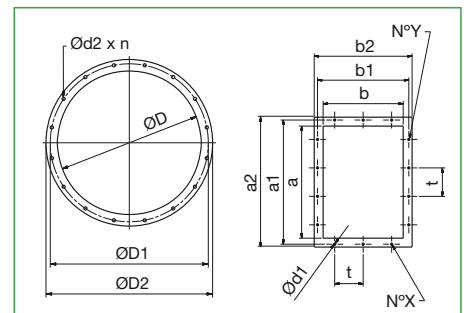
Standard supplied position: LG270. Special versions are supplied on request.

Modelo Model	Ventilador Fan									Pie** Feet**							Medida* Size*			
	A	B	C	E	F	G	H			I	L	M	N	O	P	Q	Ød	C	Q	L
							H1	H2	H3											
CRGT/2-501 3	797	733	482	310	355	77	450	450	355	104	260	335	300	200	35	25	12	528	70	305
CRGT/2-501 4	797	733	500	310	355	77	450	450	355	104	260	335	300	200	35	25	12	544	70	305
CRGT/2-502 4	797	733	500	310	355	77	450	450	355	104	260	335	300	200	35	25	12	544	70	305
CRGT/2-561 5,5	889	824	592	350	400	86,5	500	500	400	121,5	320	392	360	250	45	25	12	642	75	370
CRGT/2-561 7,5	889	824	592	350	400	86,5	500	500	400	121,5	320	392	360	250	45	25	12	642	75	370
CRGT/2-562 4	889	824	514	350	400	86,5	500	500	400	111,5	260	335	300	200	35	25	12	560	70	305
CRGT/2-562 5,5	889	824	592	350	400	86,5	500	500	400	121,5	320	392	360	250	45	25	12	642	75	370
CRGT/2-631 11	991	896	690	390	425	97	560	560	425	142	425	437	400	340	55	30	14	750	90	485
CRGT/2-631 15	991	896	690	390	425	97	560	560	425	142	425	437	400	340	55	30	14	750	90	485
CRGT/2-632 7,5	991	896	612	390	425	97	560	560	425	132	320	392	360	250	45	25	12	662	75	370
CRGT/2-632 11	991	896	690	390	425	97	560	560	425	142	425	437	400	340	55	30	14	750	90	485
CRGT/2-711 18,5	1110	1000	755	435	475	109	630	630	475	153	425	437	400	340	55	30	14	815	90	485
CRGT/2-711 30	1110	1000	880	435	475	109	630	630	475	173	500	567	510	385	75	40	16	940	100	560
CRGT/2-712 15	1110	1000	711	435	475	109	630	630	475	153	425	437	400	340	55	30	14	771	90	485
CRGT/2-712 18,5	1110	1000	755	435	475	109	630	630	475	153	425	437	400	340	55	30	14	815	90	485
CRGT/2-801 30	1250	1120	906	490	530	119,5	710	630	530	184	500	567	510	385	75	40	16	966	100	560
CRGT/2-801 45	1250	1120	956	490	530	119,5	710	630	530	194	550	623	565	425	85	40	19	1016	100	610
CRGT/2-802 22	1250	1120	803	490	530	119,5	710	630	530	174	470	497	450	370	65	35	14	863	95	530
CRGT/2-802 37	1250	1120	906	490	530	119,5	710	630	530	184	500	567	510	385	75	40	16	966	100	560

* Con rodete de refrigeración (para versiones R)
** Para los ventiladores con orientaciones 180° y 225°, pedir confirmación de estas medidas a oficina técnica
* With cooling impeller (for R versions)
** For fans with 180° and 225° positions, please contact our technical office

Modelo Model	Brida aspiración Inlet flange					Brida descarga Discharge flange									
	ØD	ØD1	ØD2	Ød2	n	N°Y	a	a'	a²	N°X	b	b'	b²	t*	Ød1
CRGT-501	205	241	275	11	8	2	180	219	250	1	125	167	195	112	11,5
CRGT-502	205	241	275	11	8	2	180	219	250	1	125	167	195	112	11,5
CRGT-561	229	265	299	11	8	2	200	241	270	2	140	182	210	112	11,5
CRGT-562	229	265	299	11	8	2	200	241	270	2	140	182	210	112	11,5
CRGT-631	255	292	325	11	8	2	224	265	294	2	160	200	230	112	11,5
CRGT-632	255	292	325	11	8	2	224	265	294	2	160	200	230	112	11,5
CRGT-711	286	332	366	11	8	3	250	292	320	2	180	219	250	112	11,5
CRGT-712	286	332	366	11	8	3	250	292	320	2	180	219	250	112	11,5
CRGT-801	321	366	401	11	8	3	280	332	360	2	200	249	280	125	11,5
CRGT-802	321	366	401	11	8	3	280	332	360	2	200	249	280	125	11,5

* Si N°X o N°Y = 1, un sólo agujero centrado
* If N°X or N°Y = 1, only one hole in the center

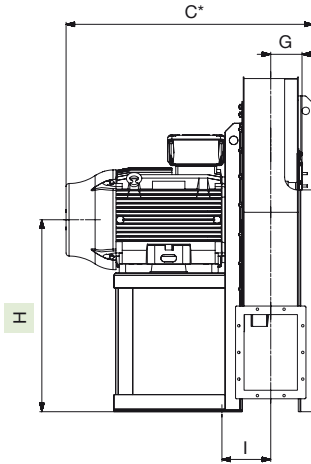
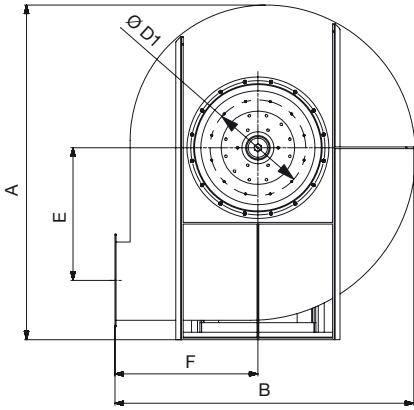


CRGT
Ventiladores centrífugos de alta presión con rodete de álabes curvados hacia atrás
High pressure centrifugal fans with backward curved impeller

Dimensiones (mm) (modelos desde 901 hasta 1121) / Dimensions (mm) (models from 901 to 1121)

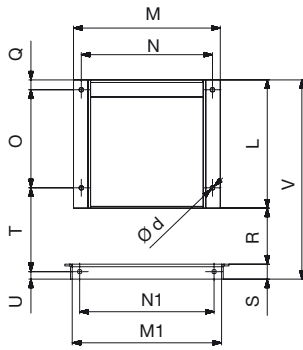
CRGT

Ventiladores centrífugos de alta presión con rodete de álabes curvados hacia atrás
High pressure centrifugal fans with backward curved impeller



DESCARGA NO ORIENTABLE
DISCHARGE NOT ADJUSTABLE

* Nos reservamos el derecho a utilizar distintos fabricantes de motores, y por lo tanto, los datos indicados para esta cota pueden variar.
* We reserve right to supply different motors and hence data of this dimension may change.



ORIENTACIONES / POSITIONS

LG	0°	45°	90°	135°	180°	225°	270°	315°
	RD	0°	45°	90°	135°	180°	225°	270°
	H2			H3			H1	

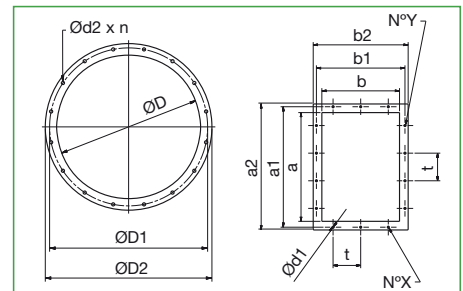
Orientación estándar: LG270. Standard supplied position: LG270.
El resto de las orientaciones se fabrican Bajo pedido. Special versions are supplied on request.

Modelo Model	Ventilador Fan										Pie** Feet**										Medida* Size*						
	A	B	C	E	F	G	H			I	L	M	N	M1	N1	O	Q	R	S	T	U	V	Ød	C	Q	L	V
	H1	H2	H3																								
CRGT/2-901 55	1409	1264	1080	552	600	133,5	800	710	600	216	600	683	615	620	560	460	45	237	60	362	30	897	21	1140	105	660	957
CRGT/2-901 75	1409	1264	1193	552	600	133,5	800	710	600	221	650	757	680	620	560	500	50	237	60	367	30	947	21	1253	110	710	1007
CRGT/2-902 45	1409	1264	1004	552	600	133,5	800	710	600	206	550	623	565	620	560	425	40	237	60	352	30	847	19	1064	100	610	907
CRGT/2-902 55	1409	1264	1080	552	600	133,5	800	710	600	216	600	683	615	620	560	460	45	237	60	362	30	897	21	1140	105	660	957
CRGT/2-1001 110	1569	1409	1329	622	670	146,5	900	800	670	244	720	847	770	710	630	555	55	263	80	413	40	1063	24	1389	115	780	1123
CRGT/2-1001 132	1569	1409	1329	622	670	146,5	900	800	670	244	770	847	770	710	630	605	55	263	80	413	40	1113	24	1389	115	830	1173
CRGT/2-1002 75	1569	1409	1239	622	670	146,5	900	800	670	234	650	757	680	710	630	500	50	263	80	403	40	993	21	1299	110	710	1053
CRGT/2-1002 110	1569	1409	1329	622	670	146,5	900	800	670	244	720	847	770	710	630	555	55	263	80	413	40	1063	24	1389	115	780	1123
CRGT/2-1122 132	1590	1435	1361	630	670	164,5	900	800	670	261	770	847	770	790	710	605	55	295	80	445	40	1145	24	1421	115	830	1205
CRGT/2-1122 185	1590	1435	1361	630	670	164,5	900	800	670	261	720	847	770	790	710	555	55	295	80	445	40	1095	24	1421	115	780	1155

* Con rodete de refrigeración (para versiones R)
** Para los ventiladores con orientaciones 180° y 225°, pedir confirmación de estas medidas a oficina técnica
* With cooling impeller (for R versions)
** For fans with 180° and 225° positions, please contact our technical office

Modelo Model	Brida aspiración Inlet flange					Brida descarga Discharge flange									
	ØD	ØD1	ØD2	Ød2	n	N°Y	a	a¹	a²	N°X	b	b¹	b²	t*	Ød1
CRGT-901	361	405	441	11	8	3	315	366	395	2	224	273	304	125	11,5
CRGT-902	361	405	441	11	8	3	315	366	395	2	224	273	304	125	11,5
CRGT-1001	405	448	485	11	12	3	355	405	435	2	250	300	330	125	11,5
CRGT-1002	405	448	485	11	12	3	355	405	435	2	250	300	330	125	11,5
CRGT-1122	505	551	585	11	12	4	400	448	480	3	280	332	360	125	11,5

* Si N°X o N°Y = 1, un sólo agujero centrado
* If N°X or N°Y = 1, only one hole in the center



ACCESORIOS
Ver información completa en "Accesorios de montaje".

ACCESSORIES
For more information see "Mounting accessories".

CARACTERÍSTICAS
Curvas características (a la descarga).

SPECIFICATIONS
Performance curves (at outlet).



VENTILADORES CENTRÍFUGOS DE ALTA PRESIÓN CON RODETE DE ÁLABES CURVADOS HACIA ATRÁS

HIGH PRESSURE BACKWARD CURVED CENTRIFUGAL FANS

CRGT-TR



Rodete de álabes hacia atrás
Backward curved impeller

Ventilador centrífugo con accionamiento por poleas y correas y simple aspiración. Fabricados en **chapa de acero protegida contra la corrosión por pintura poliéster**. Rodete de **álabes curvados hacia atrás** con acabado cincado en frío, equilibrado dinámicamente. Temperaturas del aire a transportar -10°C/+120°C en continuo. Preparados para transportar aire limpio. Orientación estándar LG-270.

Sistemas de montaje

- SISTEMA 1: eje libre.
- SISTEMA 9: incluye motor, poleas, correas y protector de correas. Motor montado en el lateral del pie soporte rodamientos. Potencia máxima 15 kW. (Para potencias superiores pedir a la oficina técnica).
- SISTEMA 12: incluye motor, poleas, correas y protector de correas. Motor montado sobre la bancada general. Potencia máxima 250 kW. (Para potencias superiores consultar al departamento técnico).

Motores

De 2, 4 ó 6 polos, de alta eficiencia **IE 2** (las r.p.m. de cada motor se adaptarán al cálculo de cada transmisión), tensión de alimentación trifásica 230/400V 50Hz hasta 3 kW y 400/690V 50Hz para potencias superiores. Protección **IP55, Clase F**.

Single inlet centrifugal fans, pulley or belt-driven. Manufactured from **steel sheet protected with anti-corrosion polyester paint coating**.

Backward curved impeller made of pre-galvanized sheet steel, dynamically balanced. Designed to continuously circulate air from -10°C up to 120°C. Suitable for transporting clean air. LG-270 standard orientation.

Assembly systems

- SYSTEM 1: Free shaft.
- SYSTEM 9: Includes motor, pulleys, belts and belt guard. Motor fitted on the side of the bearing mounting bracket. Maximum power 15 kW. (For information on other power models, please contact our technical office).
- SYSTEM 12: Includes motor, pulleys, belts and belt guard. Motor fitted on the base frame. Maximum power 250 kW. (For information on other power models, please contact our technical office).

Motors

2, 4 or 6 pole, **IE 2** high efficiency (the rpm of each motor will be adapted according to the calculation for each drive), three-phase 230/400V 50Hz up

Bajo pedido

- Fabricación en diferentes materiales constructivos.
- Sistema de fabricación 8: transmisión 1:1 mediante plato de acoplamiento elástico.
- Motores de 2 velocidades.
- Versiones de 60 Hz.
- Pintura en diferentes RAL.
- Versión RD.
- Versión sin pie soporte (MB-Motor Brida).
- Versión para alta temperatura: hasta 350°C (versiones R: con rodete de refrigeración).
- Trampilla de inspección, purga de drenaje, distintos tipos de estanqueidad a nivel de voluta y de paso de eje.

Versiones "ATEX"

Versiones antiexplosivas según la directiva ATEX:

- **ExII2/-G (paso de aire antichispas motor standard).**
- **Seguridad aumentada** **II2G EExellT3.**
- **Antideflagrantes** **II2G EExdIIBT5 o EExdIICT4.**
- **Motor DIP** **ExII3D tD 125°C o 135°C para ambientes con polvo no conductivo.**
- **Temperatura ambiente desde -30°C hasta +40°C.**

to 3 kW and 400/690V 50Hz for higher powers. **IP55, Class F** protection.

On request

- Manufactured from different materials.
- Manufacturing system 8: 1:1 transmission with flexible coupling.
- 8-pole motors (motors will be IE 1 efficiency).
- 2-speed motors.
- 60 Hz versions.
- Painted in different RAL colour.
- RD version.
- Fan with no supporting stand (MB-Motor Flange).
- High-temperature versions (up to 350°C) (R versions: with cooling impeller).

ATEX versions

Explosion proof versions in accordance to ATEX Directive:

- **ExII2/-G (Non-Sparking standard ATEX motor).**
- **Increase safety** **II2G EExellT3.**
- **Flame proof** **II2G EExdIIBT5 or EExdIICT4.**
- **Dusty surrounding** **ExII3D tD 125°C or 135°C, with dust Ignition Proof motor.**
- **Ambient temperature from -30°C up to 40°C.**

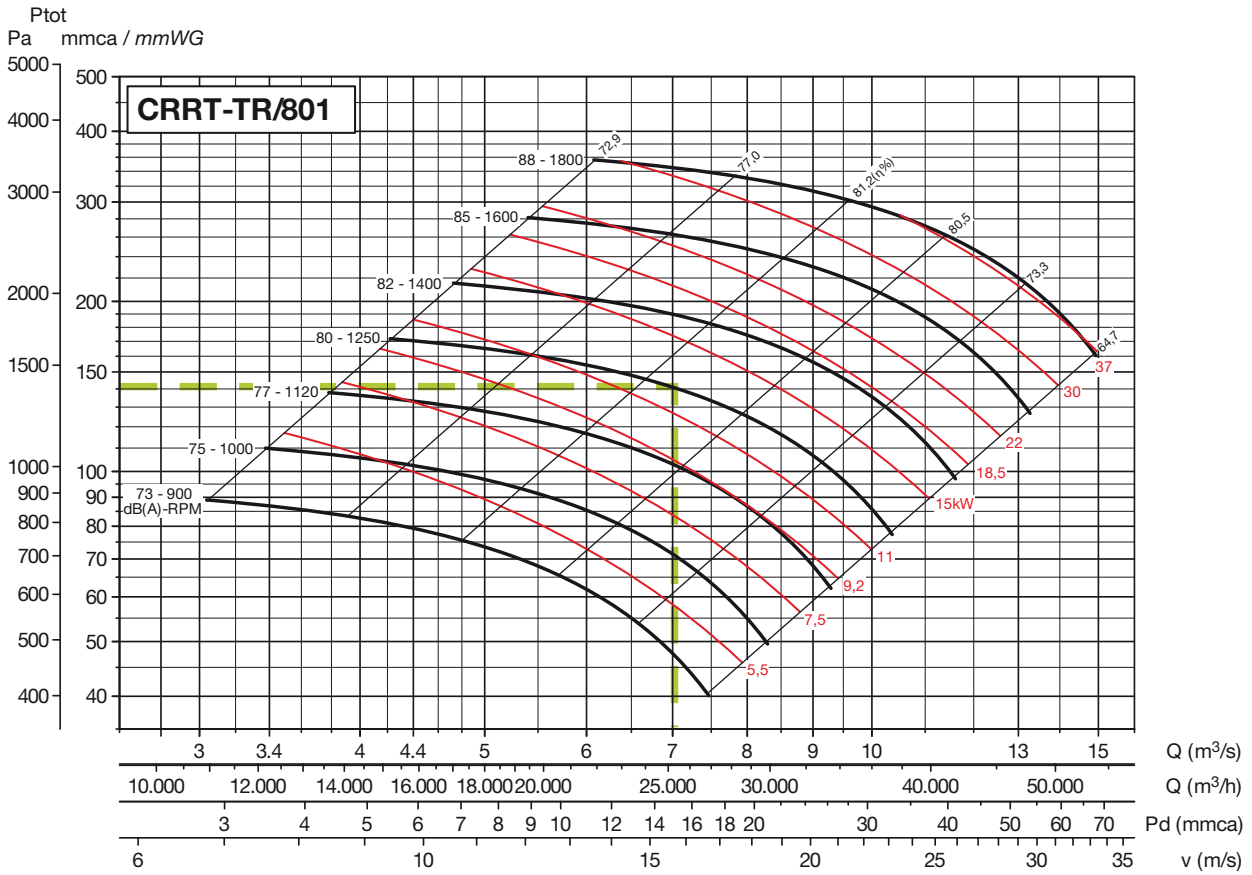
CUADRO DE APLICACIONES TABLE OF APPLICATIONS

Aire a transportar Air Type		
Aire limpio / Clean air		●
Ligeramente polvoriento / Low dust		●
Polvoriento / Medium dust		●
Muy polvoriento / Heavy dust		●
Materia sólida / Solid material		●
Fibra / Fibre		●
●	Totalmente recomendado / Strongly recommended	
●	Possible pero no aconsejable / Possible but not advisable	
●	No posible / Not possible	

CRGT-TR

Ventiladores centrífugos de alta presión con rodete de álabes curvados hacia atrás
High pressure centrifugal fans with backward curved impeller

Motores con transmisión - Como leer el diagrama / Belt motors - How to read the diagram



COMO LEER EL DIAGRAMA

Cuando el caudal y la presión total del ventilador están definidos, todas las otras características pueden obtenerse como se ha explicado anteriormente. El ejemplo que se muestra es el CRRT 801 TR.

Caudal Q 7 m³/s
Presión P_{tot} 140 mmca

Las características técnicas son:

Revoluciones 1250 r.p.m.
Potencia instalada 15 kW
Rendimiento η 81,2%
Velocidad de salida del aire 15,6 m/s
Presión dinámica Pd 15,2 mmca
Presión estática (P_{tot}-Pd=140-52) 124,7
Nivel sonoro dB(A) 80 dB

HOW TO READ THE DIAGRAM

When capacity and total pressure of the fan are defined, all the other characteristics can be obtained, as explained before. The example shows the diagram of CRRT 801 TR.

Capacity Q 7 m³/s
Pressure P_{tot} 140 mmWG

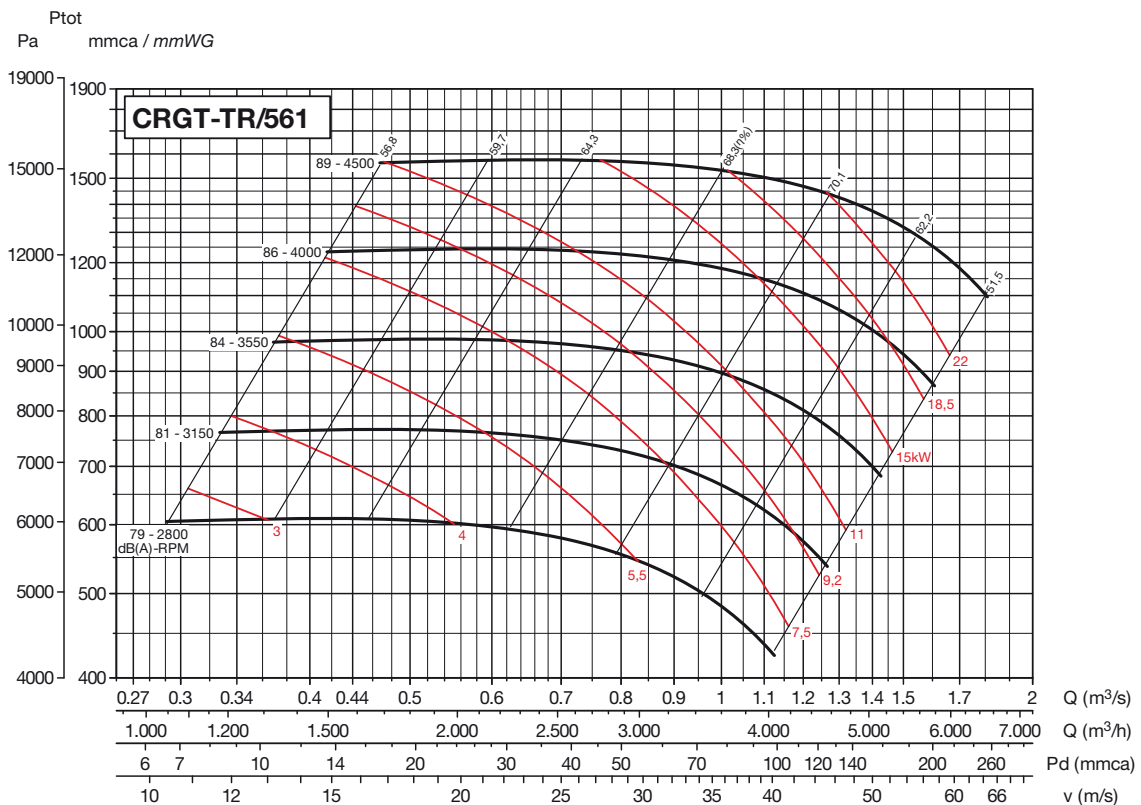
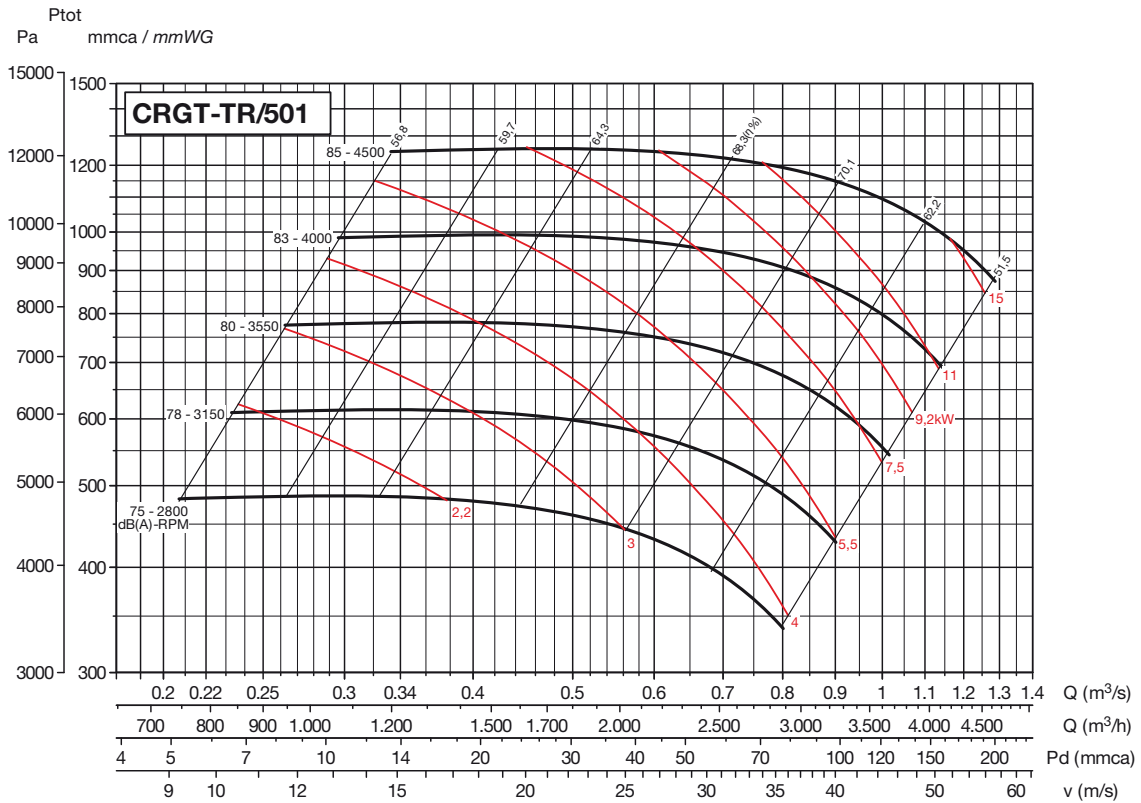
Characteristics found are:

Revolving speed 1250 r.p.m.
Installed power 15 kW
Efficiency η 81,2%
Air speed at the outlet 15,6 m/s
Dinamic pressure Pd 15,2 mmWG
Static pressure (P_{tot}-Pd=140-52) 124,7
Noise level dB(A) 80 dB

■ Características (a la descarga) / Performance curves (at outlet)

- Ptot: Presión total en mmca y Pa.
 - Nivel de presión sonora, medido a 1,5 metros (dB(A)).

- Ptot: Total pressure in mmWG and Pa.
 - Sound pressure level measured at 1,5 m (dB(A)).



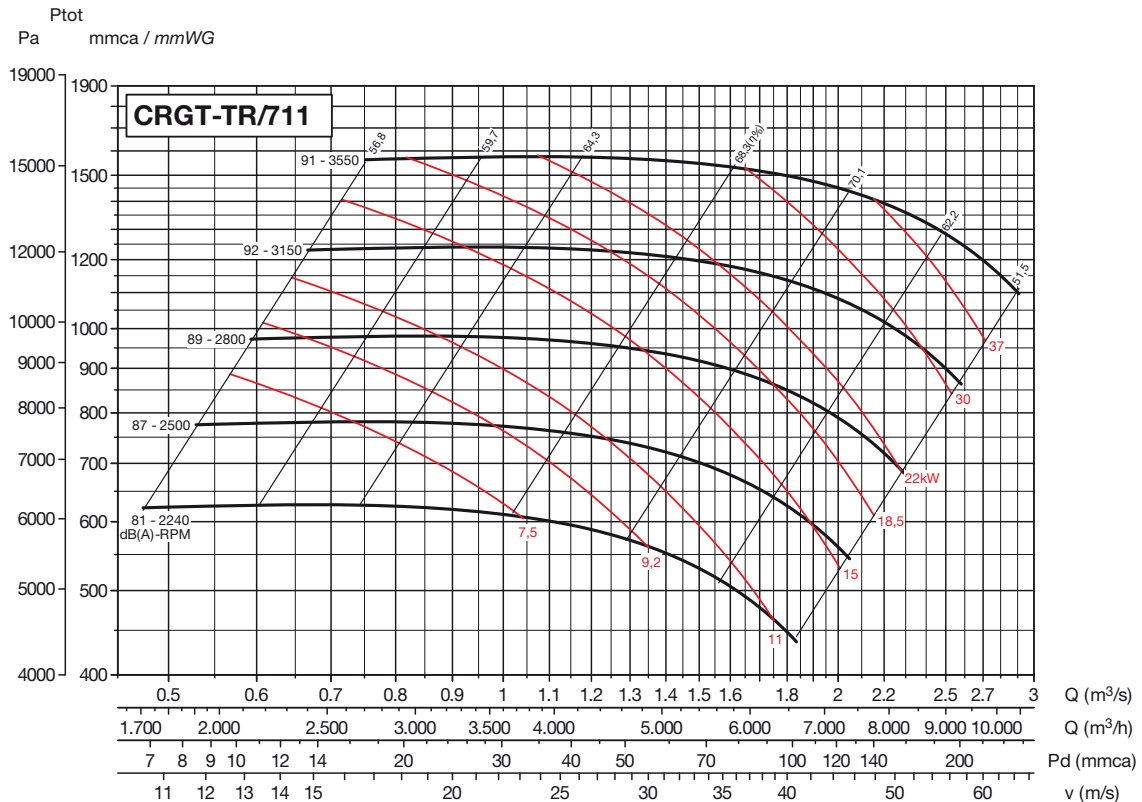
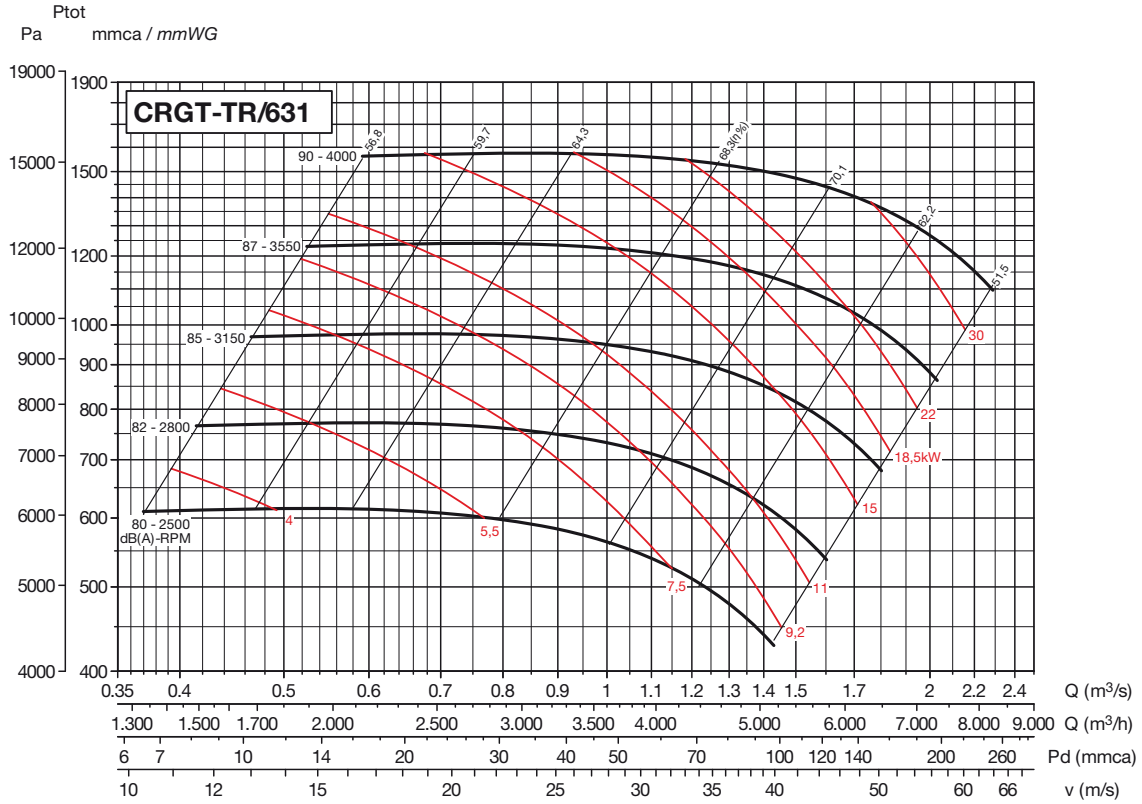
■ Características (a la descarga) / Performance curves (at outlet)

- Ptot: Presión total en mmca y Pa.

- Nivel de presión sonora, medido a 1,5 metros (dB(A)).

- Ptot: Total pressure in mmWG and Pa.

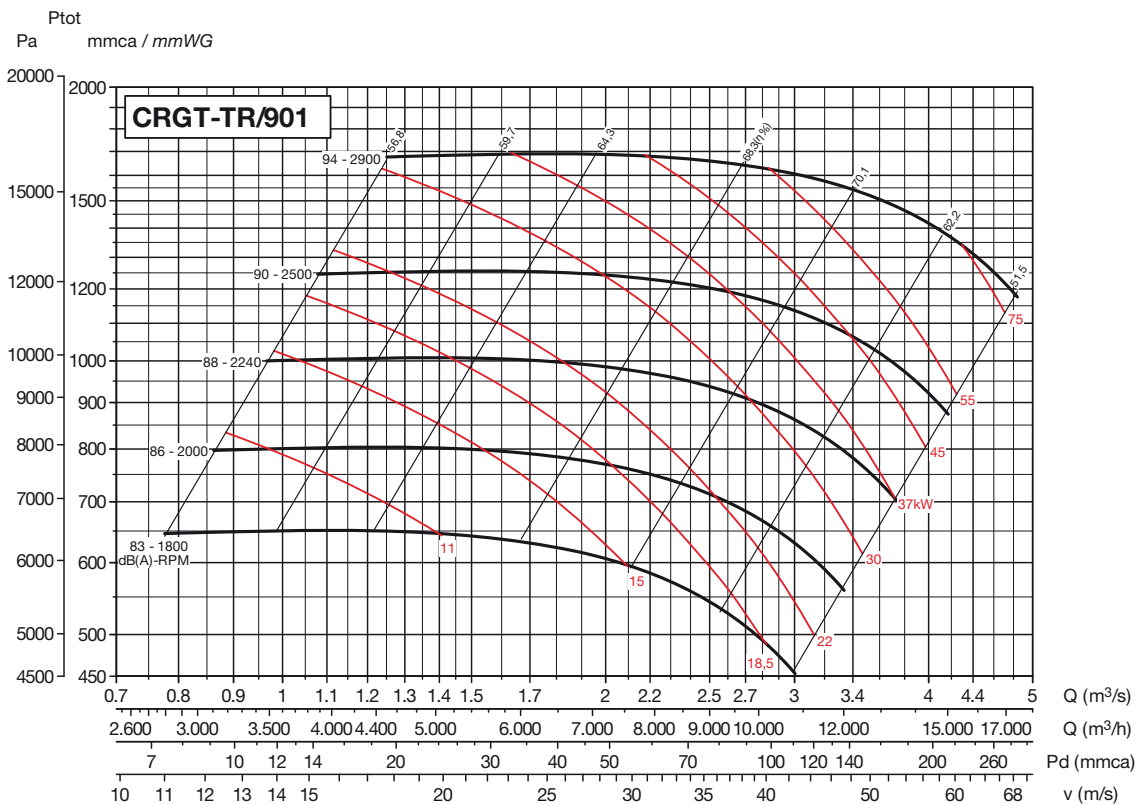
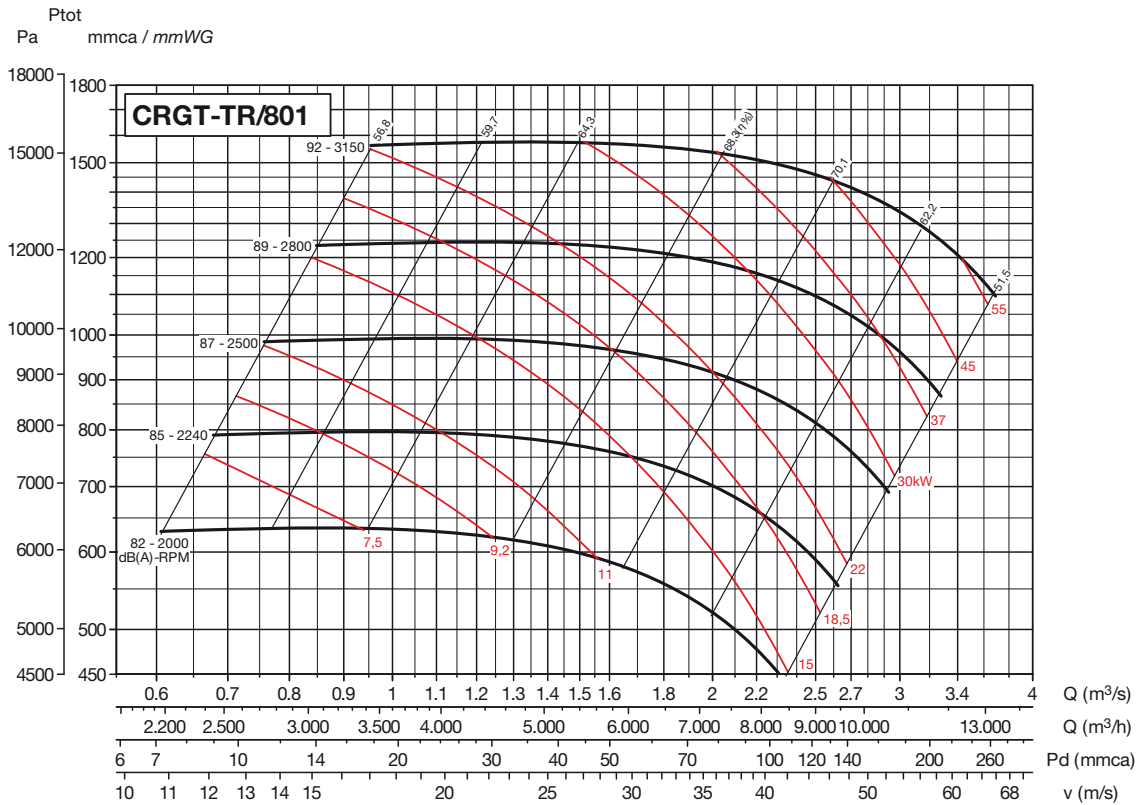
- Sound pressure level measured at 1,5 m (dB(A)).



■ Características (a la descarga) / Performance curves (at outlet)

- Ptot: Presión total en mmca y Pa.
 - Nivel de presión sonora, medido a 1,5 metros (dB(A)).

- Ptot: Total pressure in mmWG and Pa.
 - Sound pressure level measured at 1,5 m (dB(A)).



■ Características (a la descarga) / Performance curves (at outlet)

- Ptot: Presión total en mmca y Pa.

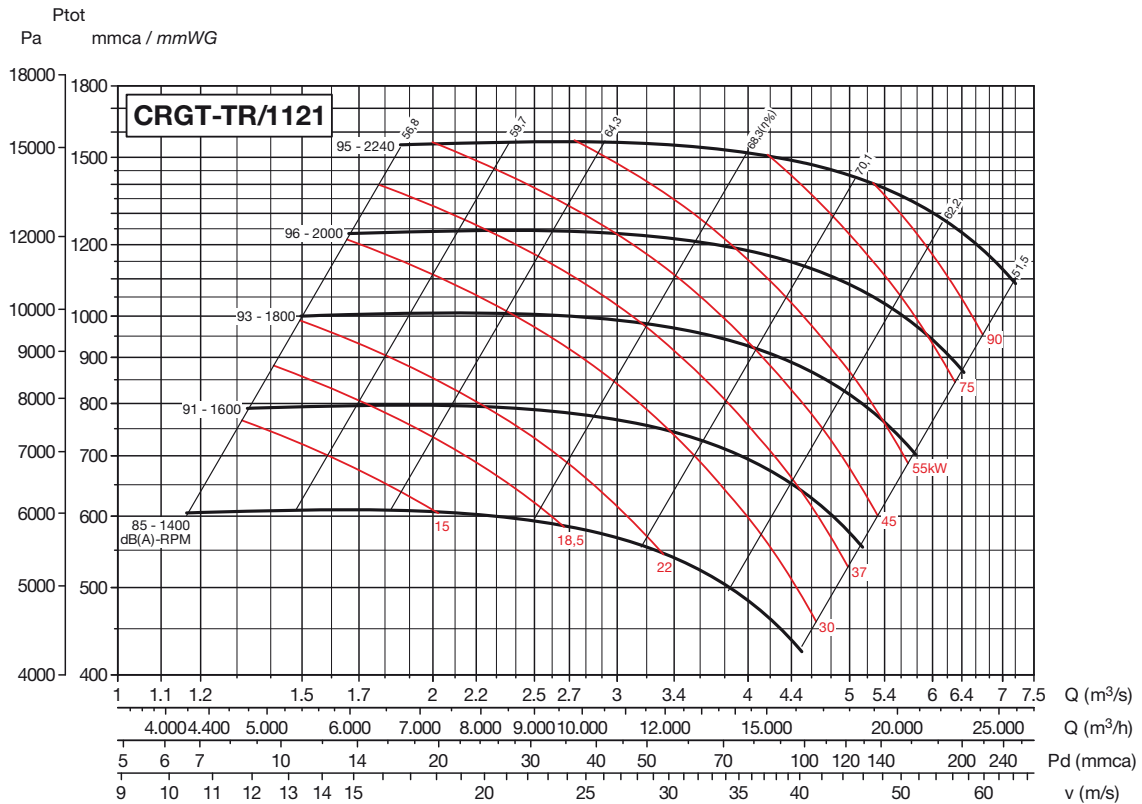
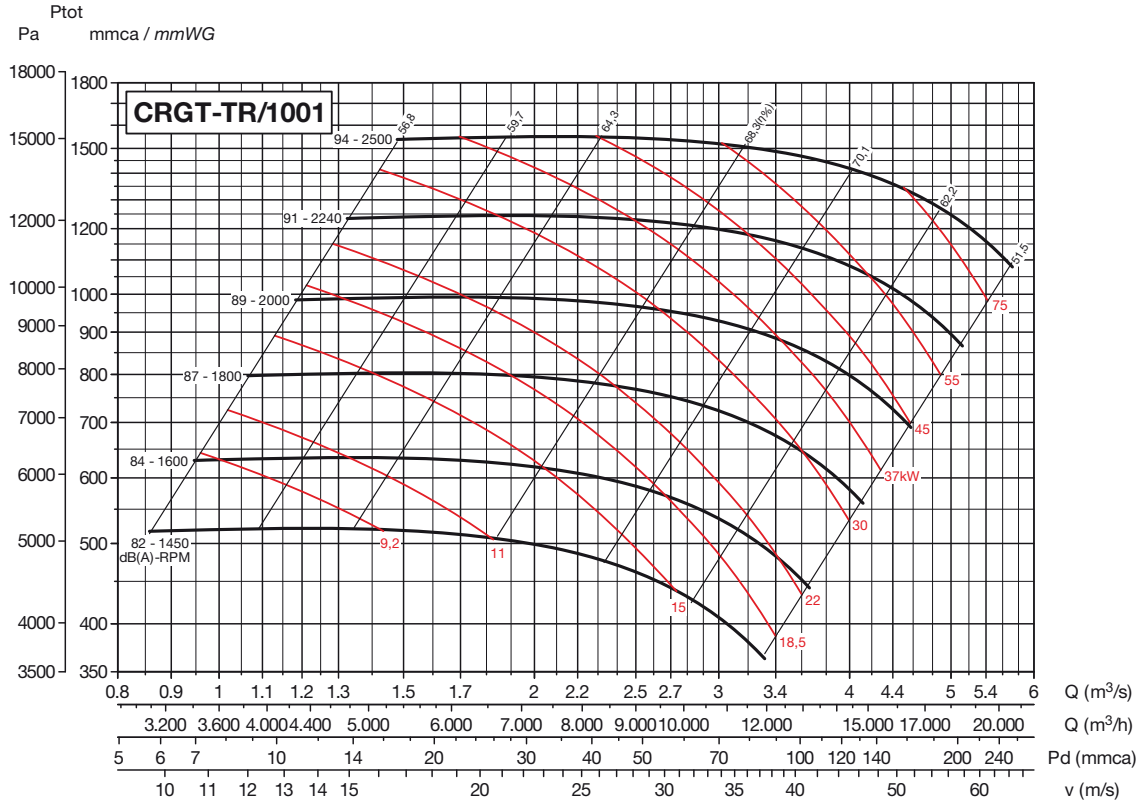
- Nivel de presión sonora, medido a 1,5 metros (dB(A)).

- Ptot: Total pressure in mmWG and Pa.

- Sound pressure level measured at 1,5 m (dB(A)).

CRGT-TR

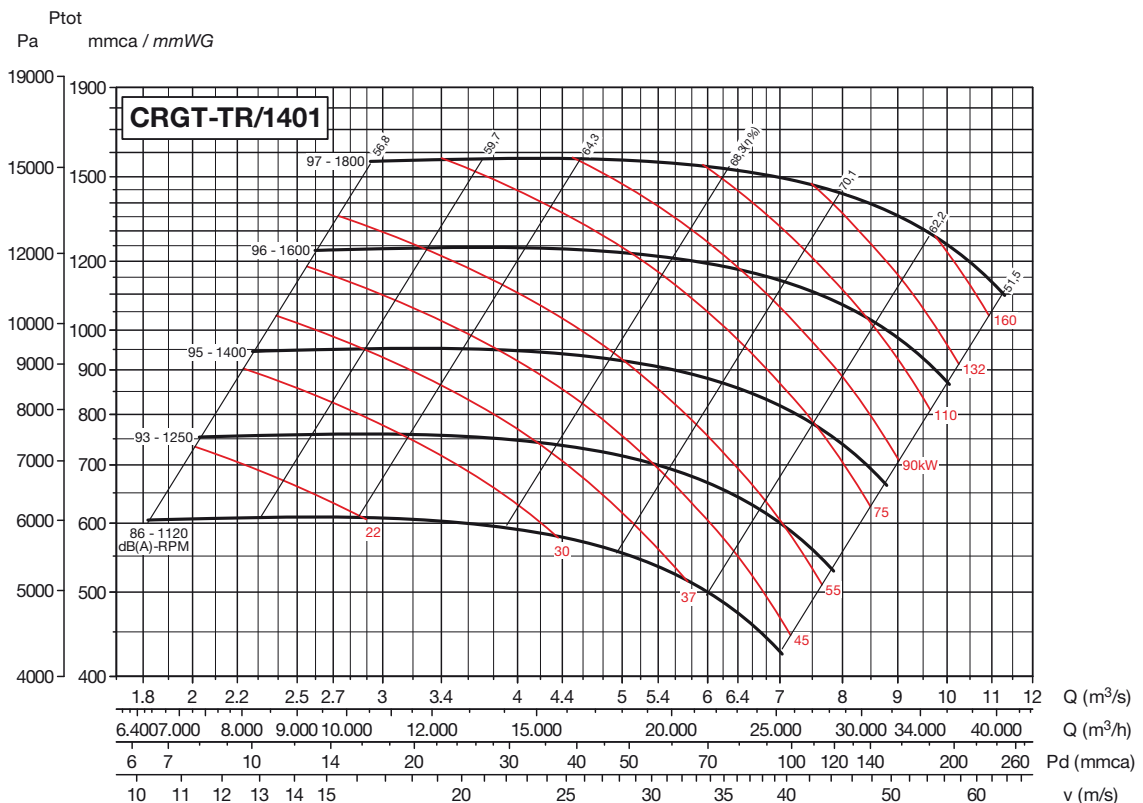
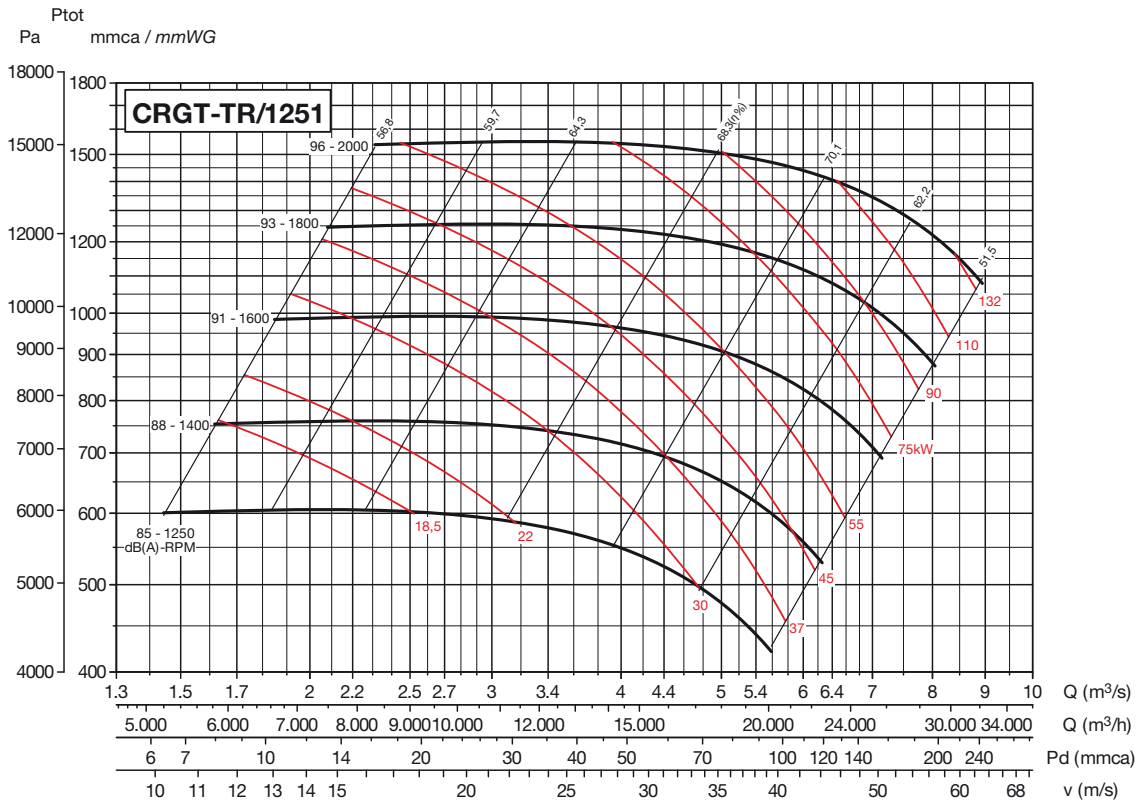
Ventiladores centrífugos de alta presión con rodete de álabes curvados hacia atrás
High pressure centrifugal fans with backward curved impeller



■ Características (a la descarga) / Performance curves (at outlet)

- Ptot: Presión total en mmca y Pa.
 - Nivel de presión sonora, medido a 1,5 metros (dB(A)).

- Ptot: Total pressure in mmWG and Pa.
 - Sound pressure level measured at 1,5 m (dB(A)).



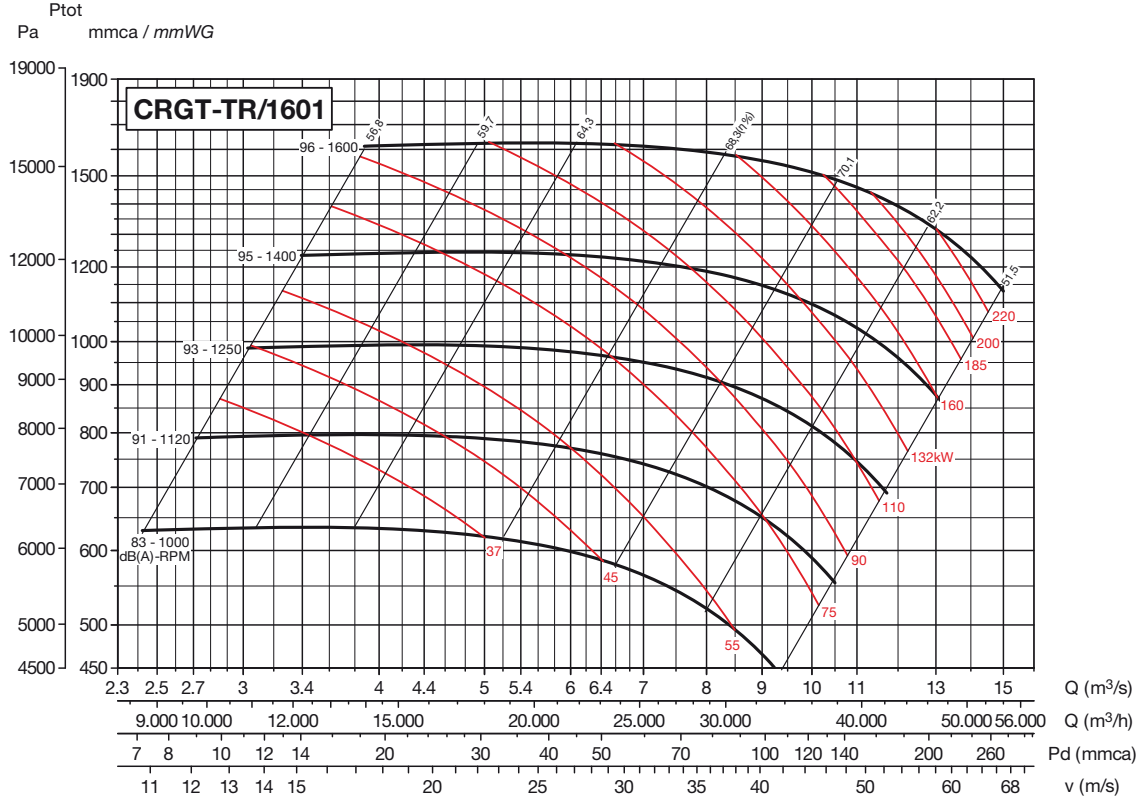
■ Características (a la descarga) / Performance curves (at outlet)

- Ptot: Presión total en mmca y Pa.

- Nivel de presión sonora, medido a 1,5 metros (dB(A)).

- Ptot: Total pressure in mmWG and Pa.

- Sound pressure level measured at 1,5 m (dB(A)).



CRGT-TR

Ventiladores centrífugos de alta presión con rodete de álabes curvados hacia atrás
High pressure centrifugal fans with backward curved impeller

■ Dimensiones (mm) (modelos desde 501 hasta 801) / Dimensions (mm) (models from 501 to 801)

DESCARGA ORIENTABLE (excepto 180° y 225°)
DISCHARGE ADJUSTABLE (except 180° and 225°)

ORIENTACIONES / POSITIONS

LG	0°	45°	90°	135°	180°	225°	270°	315°	
	RD	0°	45°	90°	135°	180°	225°	270°	315°
	H			H2			H3		H1

Para sistema 12, consultar con la oficina técnica. For execution 12, please contact to technical department.

Orientación estándar: LG270°. El resto de las orientaciones se fabrican Bajo pedido. Standard supplied position: LG270°. Special versions are supplied on request.

Modelo Model	Clase Class	Ventilador Fan										Pie** Feet**							Eje Shaft			Medida* Size*			
		A	B	C	E	F	G	H			I	L	M	N	O	P	Q	Ød	Z	e	f	Ød3	C	Q	L
CRGT-TR 501	1-2	797	733	682	310	355	77	450	450	355	119	445	390	350	365	50	30	14	60	8	31	28	722	70	485
CRGT-TR 561	1-2	889	824	696	350	400	86,5	500	500	400	126,5	445	390	350	365	50	30	14	60	8	31	28	736	70	485
CRGT-TR 631	1-2	991	896	737	390	425	97	560	560	425	137	445	390	350	365	50	30	14	80	10	41	38	777	70	485
CRGT-TR 711	1	1110	1000	866	435	475	109	630	630	475	153	520	410	360	430	55	35	16	110	12	45	42	906	75	560
CRGT-TR 711	2	1110	1000	866	435	475	109	630	630	475	153	520	410	360	430	55	35	16	110	14	51,5	48	906	75	560
CRGT-TR 801	1	1250	1120	961	490	530	119,5	710	630	530	174	590	500	440	495	65	30	16	110	14	51,5	48	1021	90	650
CRGT-TR 801	2	1250	1120	961	490	530	119,5	710	630	530	174	590	500	440	495	65	30	16	110	16	59	55	1021	90	650

* Con rodete de refrigeración (para versiones R)

** Para los ventiladores con orientaciones 180° y 225°, pedir confirmación de estas medidas a oficina técnica

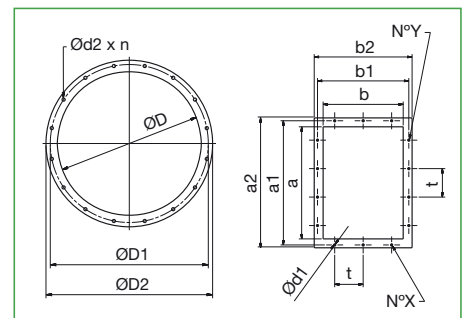
* With cooling impeller (for R versions)

** For fans with 180° and 225° positions, please contact our technical office

Modelo Model	Brida aspiración Inlet flange					Brida descarga Discharge flange									
	ØD	ØD1	ØD2	Ød2	n	N°Y	a	a¹	a²	N°X	b	b¹	b²	t*	Ød1
CRGT-TR 501	205	241	275	11	8	2	180	219	250	1	125	167	195	112	11,5
CRGT-TR 561	229	265	299	11	8	2	200	241	270	2	140	182	210	112	11,5
CRGT-TR 631	255	292	325	11	8	2	224	265	294	2	160	200	230	112	11,5
CRGT-TR 711	286	332	366	11	8	3	250	292	320	2	180	219	250	112	11,5
CRGT-TR 801	321	366	401	11	8	3	280	332	360	2	200	249	280	125	11,5

* Si N°X o N°Y = 1, un sólo agujero centrado

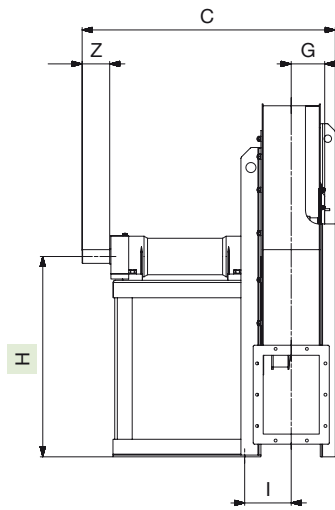
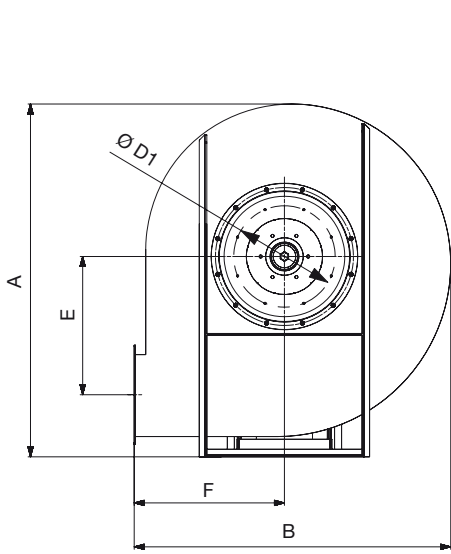
* If N°X or N°Y = 1, only one hole in the center



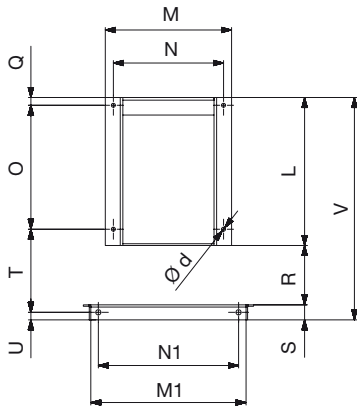
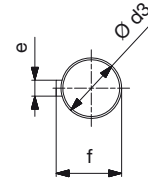
Dimensiones (mm) (modelo 901) / Dimensions (mm) (901 model)

CRGT-TR

Ventiladores centrífugos de alta presión con rodete de álabes curvados hacia atrás
High pressure centrifugal fans with backward curved impeller



DESCARGA NO ORIENTABLE
DISCHARGE NOT ADJUSTABLE



ORIENTACIONES / POSITIONS

LG	0°	45°	90°	135°	180°	225°	270°	315°
	RD	0°	45°	90°	135°	180°	225°	315°
	H2			H3			H1	

Para sistema 12, consultar con la oficina técnica.

For execution 12, please contact to technical department.

Orientación estándar: LG270. El resto de las orientaciones se fabrican Bajo pedido.

Standard supplied position: LG270. Special versions are supplied on request.

Modelo Model	Clase Class	Ventilador Fan										Pie** Feet**										Eje Shaft			Medida* Size*							
		A	B	C	E	F	G	H			I	L	M	N	M1	N1	O	Q	R	S	T	U	V	Ød	Z	e	f	Ød3	C	Q	L	V
		H1	H2	H3																												
CRGT-TR 901	1	1409	1264	1009	552	600	133,5	800	710	600	186	590	500	440	620	560	495	30	237	60	332	30	887	16	110	16	59	55	1069	90	650	947
CRGT-TR 901	2	1409	1264	1009	552	600	133,5	800	710	600	186	590	500	440	620	560	495	30	237	60	332	30	887	16	110	16	59	55	1069	90	650	947

* Con rodete de refrigeración (para versiones R)

** Para los ventiladores con orientaciones 180° y 225°, pedir confirmación de estas medidas a oficina técnica

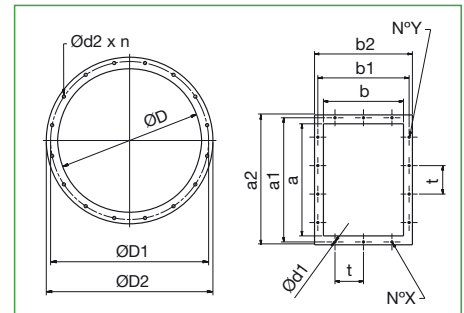
* With cooling impeller (for R versions)

** For fans with 180° and 225° positions, please contact our technical office

Modelo Model	Brida aspiración Inlet flange					Brida descarga Discharge flange										
	ØD	ØD1	ØD2	Ød2	n	N°Y	a	a'	a²	N°X	b	b'	b²	t*	Ød1	
CRGT-TR 901	361	405	441	11	8	3	315	366	395	2	224	273	304	125	11,5	

* Si N°X o N°Y = 1, un sólo agujero centrado

* If N°X or N°Y = 1, only one hole in the center



■ Dimensiones (mm) (modelos desde 1001 hasta 1121) / Dimensions (mm) (models from 1001 to 1121)

DESCARGA NO ORIENTABLE
DISCHARGE NOT ADJUSTABLE

ORIENTACIONES / POSITIONS

LG RD	0°	45°	90°	135°	180°	225°	270°	315°	
	H			H2			H3		H1

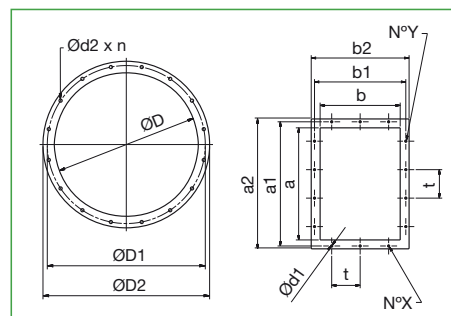
 Para sistema 12, consultar con la oficina técnica. For execution 12, please contact to technical department.
 Orientación estándar: LG270°. El resto de las orientaciones se fabrican Bajo pedido. Standard supplied position: LG270°. Special versions are supplied on request.

Modelo Model	Clase Class	Ventilador Fan										Pie** Feet**										Eje Shaft			Medida* Size*							
		A	B	C	E	F	G	H			I	L	M	N	M1	N1	O	Q	R	S	T	U	V	Ød	Z	e	f	Ød3	C	Q	L	V
CRGT-TR 1001	1-2	1569	1409	1193	622	670	146,5	900	800	670	199	705	1130	1060	710	630	600	40	263	80	368	40	1048	21	140	18	64	60	1253	40	705	1048
CRGT-TR 1121	1-2	1590	1435	1225	630	670	164,5	900	800	670	216	705	1270	1200	790	710	600	40	295	80	400	40	1080	21	140	18	64	60	1285	40	705	1080

* Con rodete de refrigeración (para versiones R)
 ** Para los ventiladores con orientaciones 180° y 225°, pedir confirmación de estas medidas a oficina técnica
 * With cooling impeller (for R versions)
 ** For fans with 180° and 225° positions, please contact our technical office

Modelo Model	Brida aspiración Inlet flange						Brida descarga Discharge flange									
	ØD	ØD1	ØD2	Ød2	n	N°Y	a	a¹	a²	N°X	b	b¹	b²	t*	Ød1	
CRGT-TR 1001	405	448	485	11	12	3	355	405	435	2	250	300	330	125	11,5	
CRGT-TR 1121	505	551	585	11	12	4	400	448	480	3	280	332	360	125	11,5	

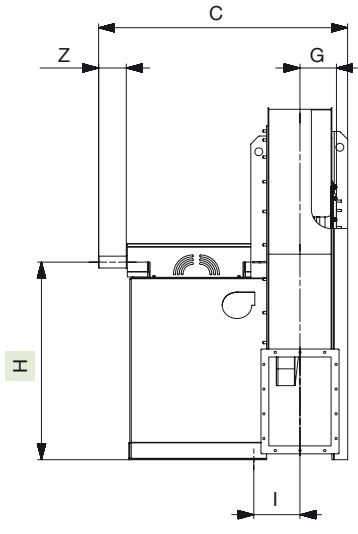
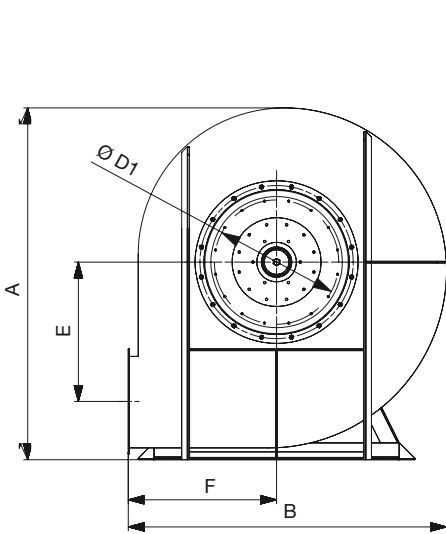
* Si N°X o N°Y = 1, un sólo agujero centrado
 * If N°X or N°Y = 1, only one hole in the center



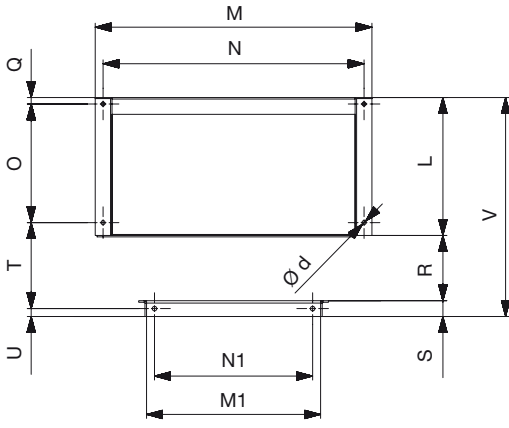
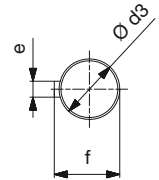
Dimensiones (mm) (modelo 1251) / Dimensions (mm) (1251 model)

CRGT-TR

Ventiladores centrífugos de alta presión con rodete de álabes curvados hacia atrás
High pressure centrifugal fans with backward curved impeller



DESCARGA NO ORIENTABLE
DISCHARGE NOT ADJUSTABLE



ORIENTACIONES / POSITIONS

LG	0°	45°	90°	135°	180°	225°	270°	315°
	RD	0°	45°	90°	135°	180°	225°	270°
	H2			H3			H1	

Para sistema 12, consultar con la oficina técnica.

For execution 12, please contact to technical department.

Orientación estándar: LG270. El resto de las orientaciones se fabrican Bajo pedido.

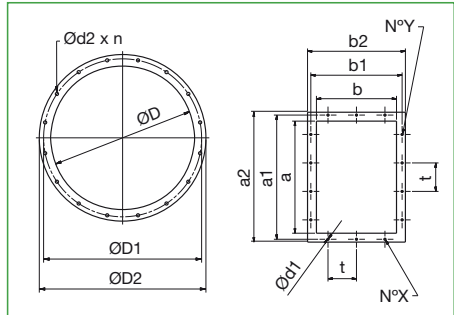
Standard supplied position: LG270. Special versions are supplied on request.

Modelo Model	Clase Class	Ventilador Fan										Pie** Feet**								Eje Shaft			Medida* Size*									
		A	B	C	E	F	G	H			I	L	M	N	M1	N1	O	Q	R	S	T	U	V	Ød	Z	e	f	Ød3	C	Q	L	V
CRGT-TR 1251	1	1780	1610	1260	705	750	184,5	1000	900	750	233,5	705	1400	1320	880	800	600	40	330	80	435	40	1115	21	140	18	64	60	1320	40	705	1115
CRGT-TR 1251	2	1780	1610	1260	705	750	184,5	1000	900	750	233,5	705	1400	1320	880	800	600	40	330	80	435	40	1115	21	140	18	69	65	1320	40	705	1115

* Con rodete de refrigeración (para versiones R)
 ** Para los ventiladores con orientaciones 180° y 225°, pedir confirmación de estas medidas a oficina técnica
 * With cooling impeller (for R versions)
 ** For fans with 180° and 225° positions, please contact our technical office

Modelo Model	Brida aspiración Inlet flange					Brida descarga Discharge flange										
	ØD	ØD1	ØD2	Ød2	n	N°Y	a	a1	a2	N°X	b	b1	b2	t*	Ød1	
CRGT-TR 1251	566	629	665	13	16	4	450	497	530	3	315	366	395	125	11,5	

* Si N°X o N°Y = 1, un sólo agujero centrado
 * If N°X or N°Y = 1, only one hole in the center



■ Dimensiones (mm) (modelos desde 1401 hasta 1601) / Dimensions (mm) (models from 1401 to 1601)

DESCARGA NO ORIENTABLE
DISCHARGE NOT ADJUSTABLE

ORIENTACIONES / POSITIONS

LG	0°	45°	90°	135°	180°	225°	270°	315°	
	0°	45°	90°	135°	180°	225°	270°	315°	
RD	0°	45°	90°	135°	180°	225°	270°	315°	
	H			H2			H3		H1

■ Para sistema 12, consultar con la oficina técnica. *For execution 12, please contact to technical department.*
■ Orientación estándar: LG270°. El resto de las orientaciones se fabrican Bajo pedido. *Standard supplied position: LG270°. Special versions are supplied on request.*

Modelo Model	Clase Class	Ventilador Fan										Pie** Feet**										Eje Shaft			Medida* Size*							
		A	B	C	E	F	G	H			I	L	M	N	M1	N1	O	Q	R	S	T	U	V	Ød	Z	e	f	Ød3	C	Q	L	V
		H1	H2	H3																												
CRGT-TR 1401	1	1990	1810	1403	790	850	206,5	1120	1000	850	256,5	790	1580	1500	970	870	670	45	363	100	488	50	1253	21	140	20	75	70	1463	45	790	1253
CRGT-TR 1401	2	1990	1810	1503	790	850	206,5	1120	1000	850	276,5	895	1580	1500	970	870	755	45	363	100	508	50	1358	21	140	20	79,5	75	1578	45	895	1358
CRGT-TR 1601	1	2226	2026	1548	885	950	229	1250	1120	950	299	895	1780	1700	1070	970	755	45	408	100	553	50	1403	21	140	20	79,5	75	1623	45	895	1403
CRGT-TR 1601	2	2226	2026	1623	885	950	229	1250	1120	950	294	935	1780	1700	1070	970	800	45	408	100	548	50	1443	25	170	22	84	80	1698	45	935	1443

* Con rodete de refrigeración (para versiones R)
 ** Para los ventiladores con orientaciones 180° y 225°, pedir confirmación de estas medidas a oficina técnica
 * With cooling impeller (for R versions)
 ** For fans with 180° and 225° positions, please contact our technical office

Modelo Model	Brida aspiración Inlet flange					Brida descarga Discharge flange										
	ØD	ØD1	ØD2	Ød2	n	N°Y	a	a¹	a²	N°X	b	b¹	b²	t*	Ød1	
CRGT-TR 1401	636	698	736	13	16	4	500	551	580	3	355	405	435	125	11,5	
CRGT-TR 1601	716	775	816	13	16	4	560	629	660	3	400	464	500	160	11,5	

* Si N°X o N°Y = 1, un sólo agujero centrado
 * If N°X or N°Y = 1, only one hole in the center

ACCESORIOS

Ver información completa en "Accesorios de montaje".

ACCESSORIES

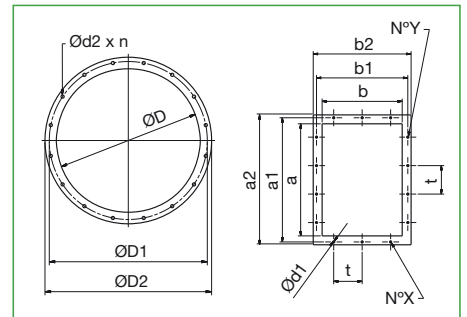
For more information see "Mounting accessories".

CARACTERÍSTICAS

Curvas características (a la descarga).

SPECIFICATIONS

Performance curves (at outlet).

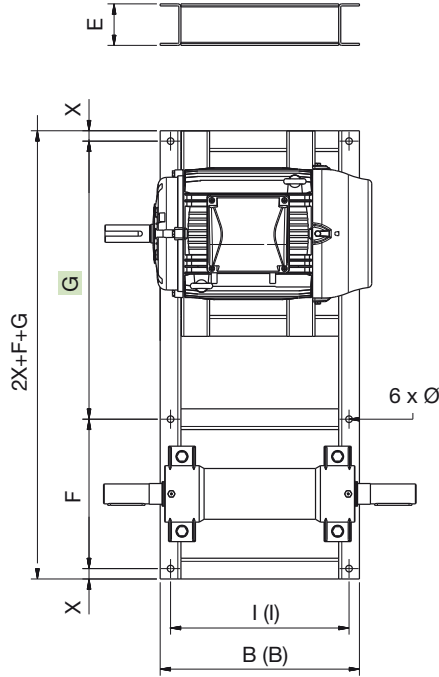


Dimensiones (mm) / Dimensions (mm)

CRGT-TR

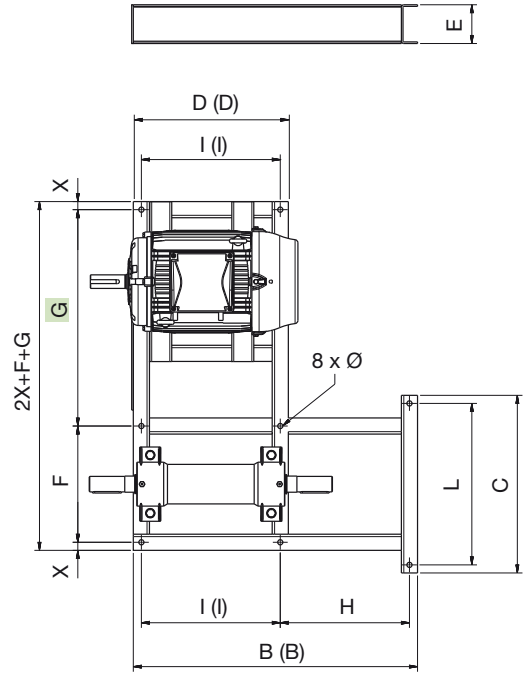
Ventiladores centrífugos de alta presión con rodete de álabes curvados hacia atrás
High pressure centrifugal fans with backward curved impeller

Plano / Drawing
A



Motor	kW	...-4	5,5-15	18,5-30	37-55	75-...
Motor						
G		500	670	750	980	1200

Plano / Drawing
B



Motor	kW	...-4	5,5-15	18,5-30	37-55	75-...
Motor						
G		500	670	750	980	1200

Modelo Model	Plano Drawing	Clase Class	B	C	D	E	F	X	H	I	L	Ø	Medida* Size*		
													(B)	(D)	(l)
CRGT-TR-501	A	1	415	---	---	100	350	25	---	365	---	14	455	---	405
CRGT-TR-561	A	1	415	---	---	100	350	25	---	365	---	14	455	---	405
CRGT-TR-631	A	1	415	---	---	100	350	25	---	365	---	14	455	---	405
CRGT-TR-711	A	1	480	---	---	120	360	25	---	430	---	16	520	---	470
CRGT-TR-711	A	2	480	---	---	120	360	25	---	430	---	16	520	---	470
CRGT-TR-801	A	1	555	---	---	140	440	30	---	495	---	16	615	---	555
CRGT-TR-801	A	2	555	---	---	140	440	30	---	495	---	16	615	---	555
CRGT-TR-901	B	1	887	620	555	160	440	30	332	495	560	16	947	615	555
CRGT-TR-901	B	2	887	620	555	160	440	30	332	495	560	16	947	615	555
CRGT-TR-1001	B	1	1033	700	670	180	1060	35	363	600	630	21	1033	670	600
CRGT-TR-1121	B	1	1073	790	680	180	1200	40	393	600	710	21	1073	680	600
CRGT-TR-1251	B	1	1108	880	680	180	1320	40	428	600	800	21	1108	680	600
CRGT-TR-1251	B	2	1108	880	680	180	1320	40	428	600	800	21	1108	680	600
CRGT-TR-1401	B	1	1258	970	770	180	1500	50	488	670	870	21	1258	770	670
CRGT-TR-1401	B	2	1363	970	855	180	1500	50	508	755	870	21	1363	855	755
CRGT-TR-1601	B	1	1408	1070	855	200	1700	50	553	755	970	21	1408	855	755
CRGT-TR-1601	B	2	1448	1070	900	200	1700	50	548	800	970	25	1448	900	800

* Con rodete de refrigeración (para versiones R)
* With cooling impeller (for R versions)